



#CONQUISTANOESTUDO ■ SEMANA6 ■ ETAPA2
ENSINO MÉDIO ■ 2ª SÉRIE

BIOLOGIA

Neste Guia, você vai estudar Filo Mollusca.

Pág. 38 a 42 do Volume 4

Prof. Antonio Norberto Wielewski

Características dos moluscos

- Corpo mole não segmentado (cabeça, pé e massa visceral).
- Conchas calcárias (caracóis e bivalves).
- Maioria marinha (de marés até abissais).
- Triblástico.
- Celomados.
- Simetria bilateral.
- Prototômios.

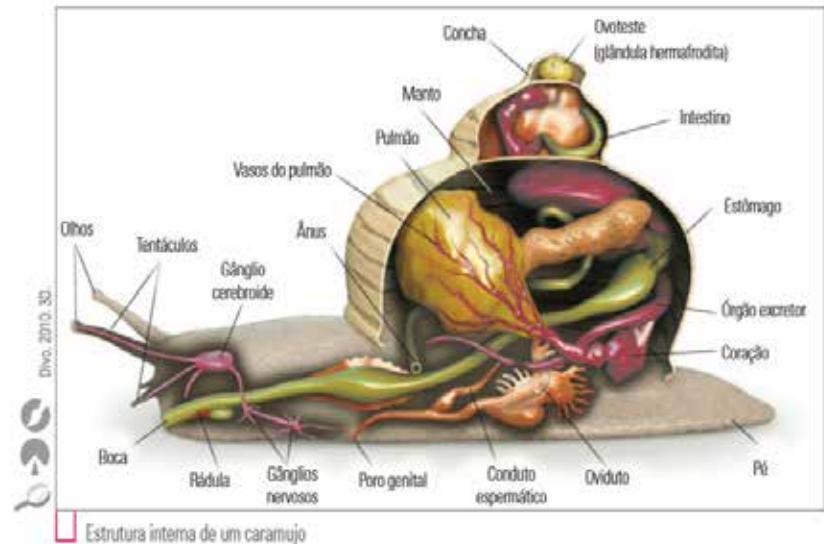


Morfologia externa/interna



Corpo dividido em:




- Cabeça (olhos/boca/tentáculos)
- Pé
- Massa visceral (órgãos internos)

Além de ser revestida pelo manto (massa visceral e secreção da concha).



Sistemática dos moluscos

Classe	Corpo	Características principais
<p data-bbox="175 458 556 496">Gastropoda (univalves)</p>  <p data-bbox="529 519 606 753">© Wikimedia Commons/ Lmbuga</p> <p data-bbox="127 753 297 801">Lesma</p>	<p data-bbox="639 591 894 675">Cabeça, massa visceral e pé.</p>	<p data-bbox="981 501 1789 768">A maioria apresenta concha com única valva, exceto lesmas (sem concha). São encontrados em habitats terrestres, dulcícolas e marinhos (maioria). Os gastrópodes formam a maior classe de moluscos. Exemplos: lesmas, caracóis e caramujos.</p>
<p data-bbox="170 833 562 918">Bivalvia (Pelecypoda ou bivalves)</p>  <p data-bbox="552 933 591 1115">© Shutterstock/zcw</p> <p data-bbox="127 1115 297 1182">Ostras</p>	<p data-bbox="639 948 929 1082">Cabeça reduzida, massa visceral e pé.</p>	<p data-bbox="981 929 1760 1100">Sua concha tem duas valvas. Eles não têm rádula. Todos são aquáticos e alguns vivem fixados às rochas. Exemplos: ostras, mariscos, mexilhões e vieiras.</p>

Classe	Corpo	Características principais
<p data-bbox="142 332 600 365"><i>Cephalopoda (cefalópodes)</i></p>  <p data-bbox="235 546 320 572">Polvo</p> <p data-bbox="537 396 583 529">©Shutterstock/ Zhengzaishuru</p>	<p data-bbox="639 332 890 596">Cabeça desenvolvida, massa visceral e vários pés (também chamados de braços ou tentáculos).</p>	<p data-bbox="981 365 1765 565">Pés ligados diretamente à cabeça. Os polvos não apresentam concha, a lula apresenta concha reduzida e interna e os náutilos (raros) têm concha calcária externa. Única classe com sistema circulatório fechado. São marinhos. Exemplos: polvos, lulas, sépias e náutilos.</p>
<p data-bbox="239 612 504 675"><i>Polyplacophora (poliplacóforos)</i></p>  <p data-bbox="227 846 343 872">Quítons</p> <p data-bbox="508 679 573 818">©Shutterstock/Alexander Sviridov</p>	<p data-bbox="639 708 896 772">Cabeça, massa visceral e pé.</p>	<p data-bbox="981 641 1785 841">São pouco desenvolvidos, exclusivamente marinhos, vivem sobre rochas, geralmente, localizadas em águas rasas. Sua concha flexível é constituída de oito placas (valvas) calcárias, produzidas pelo manto ou prega paleal. Exemplo: quítons.</p>
<p data-bbox="142 878 600 911"><i>Scaphopoda (escafópodes)</i></p>  <p data-bbox="227 1115 359 1140">Dentálio</p> <p data-bbox="508 929 573 1119">©Shutterstock/Rattiya thongdumhyu</p>	<p data-bbox="639 961 896 1053">Massa visceral e pé (cabeça ausente).</p>	<p data-bbox="981 925 1785 1089">Corpo fino e protegido por uma concha tubular, aberta nas duas extremidades, levemente recurvada, semelhante a uma presa de elefante. Todos são marinhos e vivem enterrados na areia das águas rasas. Exemplo: dentálios.</p>

Funções vitais dos moluscos

➤ Digestão

- Completo.
- Rádula (língua raspadora, exceto bivalves; filtração).
- Digestão extra e intracelular.
- Hepatopâncreas (glândula digestiva).

➤ Circulação

- Coração 1 átrio e 1 ventrículo.
- Pigmento hemocianina.
- Gastrópodes e bivalves; aberto (lacunar, hemocele).
- Cefalópodes; fechado.



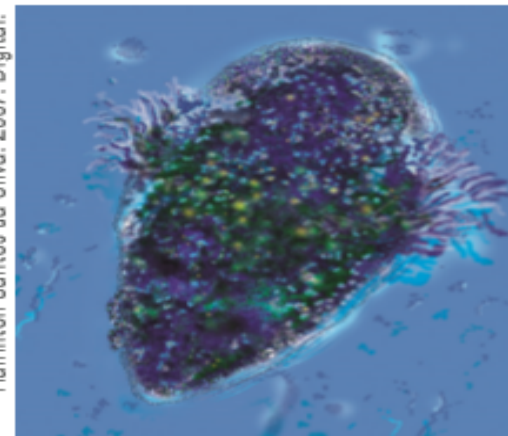
➤ Reprodução

- Somente reprodução sexuada.
- Maioria dioica.
- Hermafrodita (monoica); caracóis.
- Moluscos terrestres e cefalópodes (**Fec. interna/Desenv. direto**).
- Moluscos aquáticos e gastrópodes (**Fec. externa/Desenv. indireto**).
- Véliger/trocóforo e gloquidia.

➤ Caracol monoico

- Fecundação cruzada recíproca.
- Ovoteste (gônada).
- Desenvolvimento direto.

Hamilton Santos da Silva. 2007. Digital.



Larva trocófora



ATIVIDADE

(UFSC) Os moluscos constituem um grupo muito bem-sucedido na natureza. Ocupam vários ambientes e exibem hábitos de vida bastante diversificados. Em relação a esse filo, assinale a(s) proposição(ões) verdadeira(s).

- () Os gastrópodes possuem no assoalho da faringe a rádula, que utilizam para raspar o alimento.
- () A respiração é branquial nos animais aquáticos e pulmonar nos terrestres.
- () O grupo dos bivalves compreende muitos animais comestíveis e importantes economicamente, como os mexilhões, as ostras e os escargots.
- () Há o grupo dos bivalves, que se caracterizam por apresentar uma concha formada por duas partes chamadas valvas, no interior das quais se encontram a cabeça diferenciada, o pé e a massa visceral.
- () A lula e o polvo são cefalópodes e apresentam sistema cardiovascular fechado.

- Acesse o endereço a seguir e assista a um breve documentário de como são produzidas as ostras em cultivo por meio de maricultura sustentável.

Disponível em: <<https://www.youtube.com/watch?v=JbsKOwdT4xl>>. Acesso em: 11 ago. 2020.

- Agora, assista a um documentário com diferentes estratégias de defesa não só de moluscos, mas de inúmeros animais.

Disponível em: <<https://www.youtube.com/watch?v=wO4E01oS6ig>>. Acesso em: 11 ago. 2020.