





**Semana 4 - 2º semestre**

**8º ANO**

**Neste Guia, você vai estudar sobre sistema genital masculino**

**Pág. 14 a 16 do Volume 3**

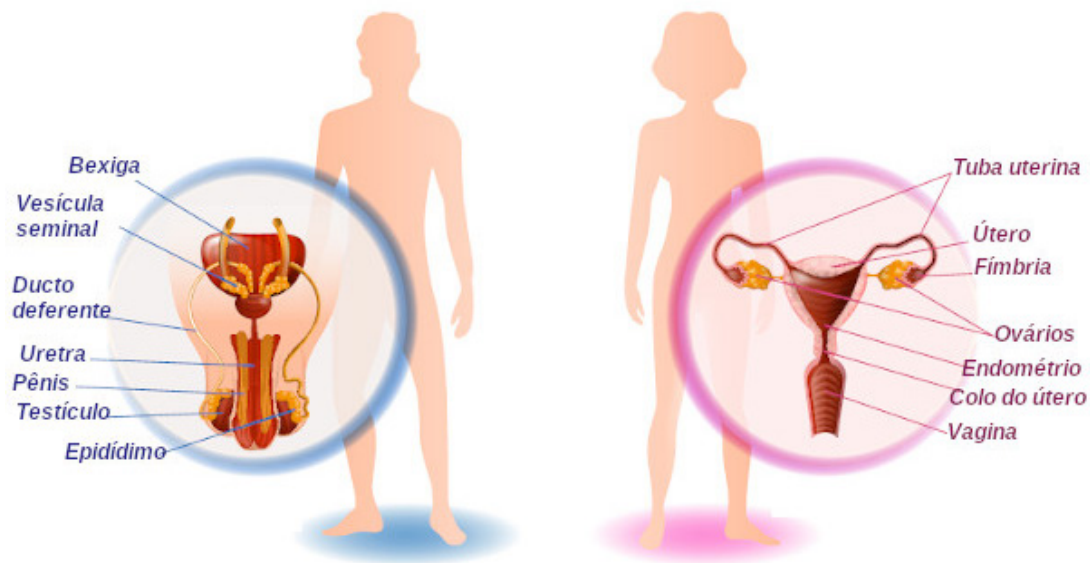
**Prof. Leandro Rossini Dias**

## Sistema genital

Na semana passada, o tema foi a vida humana e suas fases (infância, adolescência, fase adulta e velhice).

Hoje estudaremos sobre o sistema genital masculino.

Vamos lá?!

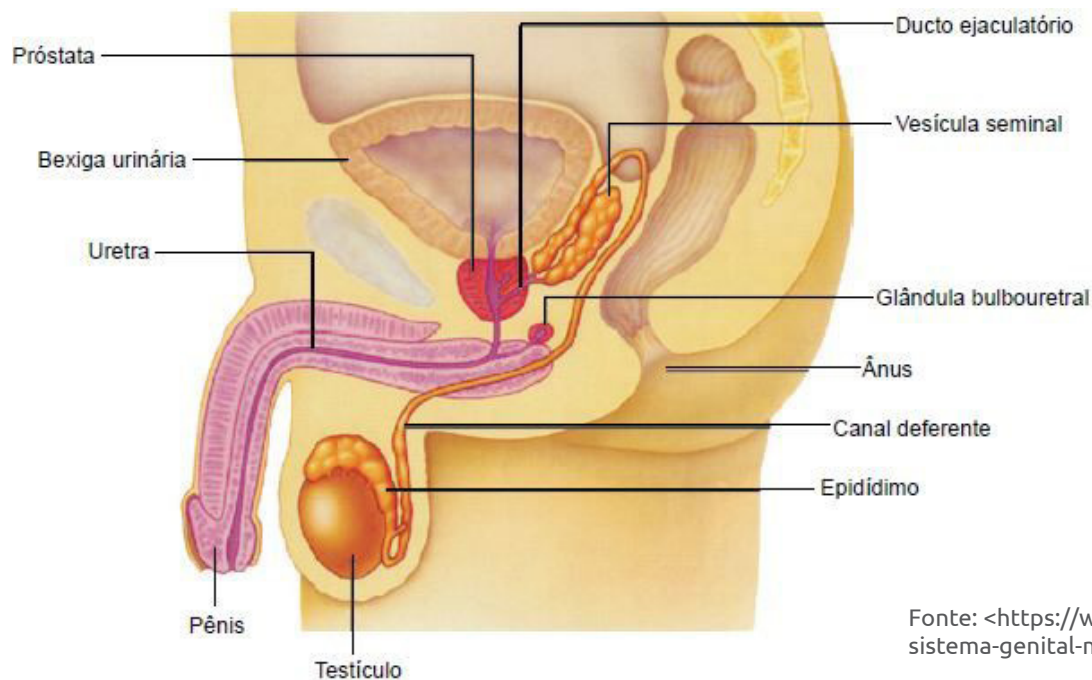


Fonte: <<https://brasilecola.uol.com.br/biologia/sistema-reprodutor.htm>>. Acesso em: 29 jul. 2020.

## Sistema genital

Como já vimos, nosso organismo está em constante mudança.

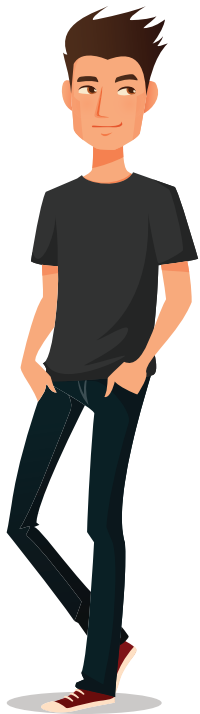
A fase de **puberdade** está relacionada a muitas mudanças no corpo dos meninos e das meninas, como o desenvolvimento do sistema genital e a taxa de produção hormonal.



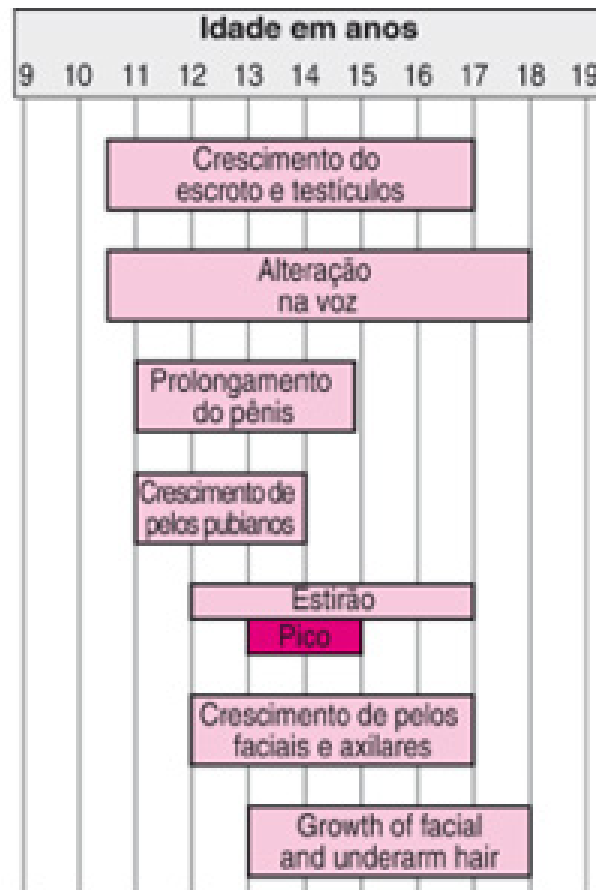
Fonte: <<https://www.coladaweb.com/biologia/corpo-humano/sistema-genital-masculino>>. Acesso em: 29 jul. 2020.

## Sistema genital masculino

- ▶ Na puberdade, inicia-se a produção do hormônio masculino **testosterona**, desencadeando algumas alterações corporais, como:



- ▶ Desenvolvimento de características sexuais secundárias.
- ▶ Mudança de voz (mais grave).
- ▶ Crescimento do pênis.
- ▶ Crescimento de pelos no rosto.
- ▶ Produção de espermatozoide.
- ▶ Aumento da estatura.

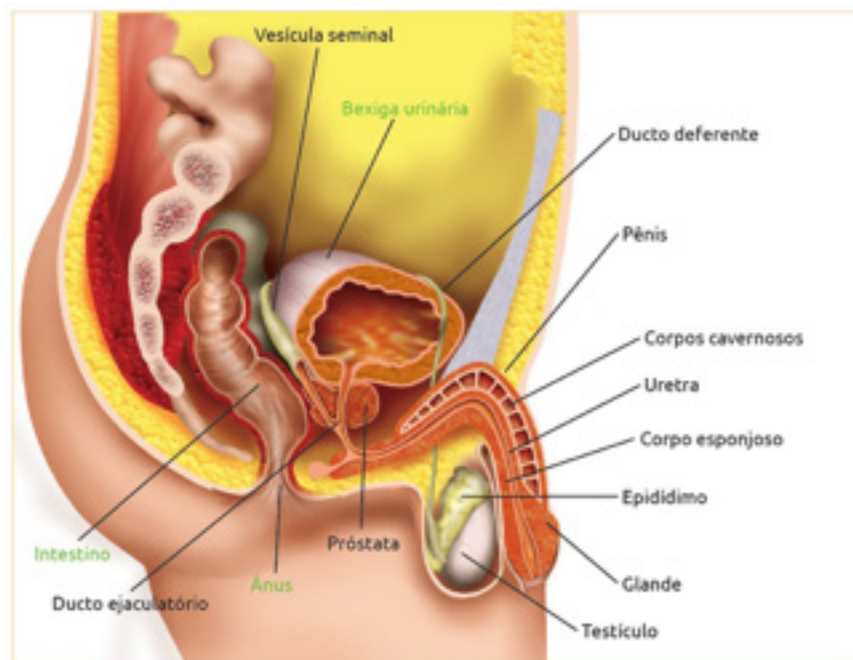


Fonte: <<https://www.msmanuals.com/pt/casa/problemas-de-sa%C3%BAde-masculina/biologia-do-sistema-reprodutor-masculino/puberdade-em-meninos>>. Acesso em: 29 jul. 2020.

## Sistema genital masculino

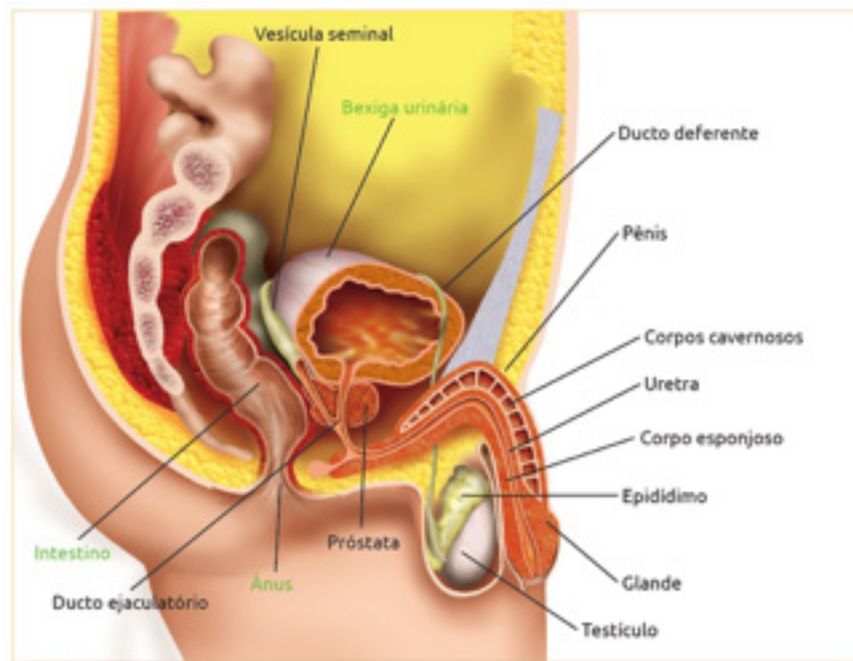
Veja o esquema a seguir e acompanhe a descrição do sistema genital masculino.

- ▶ **Testículos:** armazenados na bolsa escrotal, são dois órgãos onde são produzidos a **testosterona** e os **espermatozoides**. Os espermatozoides são produzidos em estruturas finas e enoveladas, denominadas **túbulos seminíferos**.
- ▶ **Epidídimo:** localizados sobre os testículos, são pequenos tubos retorcidos, onde os espermatozoides **amadurecem e desenvolvem a capacidade de se movimentar**.



## Sistema genital masculino

- ▶ **Ducto deferente:** durante a ejaculação, os espermatozoides maduros são transportados do epidídimo até a uretra pelos **ductos deferentes**. Durante esse trajeto, os espermatozoides recebem secreções produzidas pelas **vesículas seminais (líquido seminal)** e pela **próstata (líquido prostático)**, formando-se, assim, o **sêmen** ou **esperma**.



A função do líquido seminal é fornecer um meio nutritivo e protegido para o espermatozoide. O líquido prostático protege os espermatozoides contra a pH ácido presente na vagina.

Você sabia que em 1 mL de sêmen pode ter entre 60 e 120 milhões de espermatozoides?

## Sistema genital masculino

- ▶ **Pênis:** órgão que apresenta duas funções - **reprodutora e urinária.**

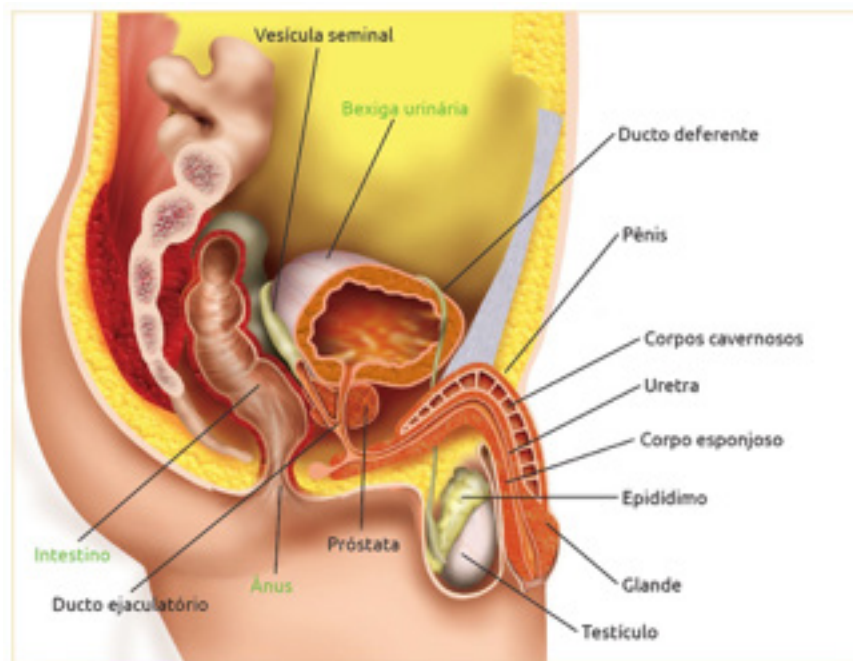
### Pênis

- Reprodutora: liberação do sêmen durante a ejaculação.
- Urinária: liberação da urina para o meio externo.

Essa liberação ocorre por um canal chamado **uretra**, que conduz os espermatozoides e a urina para fora do corpo.

O pênis é composto por dois tecidos: **esponjoso e cavernoso.**

O corpo cavernoso se enche de sangue quando há excitação, provocando a ereção do pênis.





## Sistema genital masculino

A extremidade do pênis recebe o nome de **glânde**, uma região de muita sensibilidade.

A **glânde** é protegida por uma prega de pele chamada **prepúcio**.

Na higiene diária do pênis, é muito importante que se tenha o hábito de puxar bem o prepúcio e expor a glânde, para evitar acúmulo de resíduos e a proliferação de fungos e bactérias.

Assista o vídeo a seguir e entenda um pouco mais sobre o sistema genital masculino, seus órgãos e suas respectivas funções. Disponível em:

<<https://www.youtube.com/watch?v=ZO8NTiGVF7g>>.  
Acesso em: 29 jul. 2020.