



Querida Família



Estamos passando por um momento delicado, o qual envolve a saúde de todos, sem exceção.

Por isso, a contribuição de cada um é muito importante para que voltemos às nossas atividades normais na escola.

Tendo em vista que os estudantes ficarão em casa por um certo tempo, elaboramos algumas sugestões para inspirá-los na nova rotina.

Entendemos que manter uma rotina criativa ajudará, e muito, no retorno das atividades em sala de aula posteriormente.

Vamos juntos embarcar nessa aventura?





Língua Inglesa

Hello, dear student!

How are you doing? I hope you're fine!

Let's correct the questions we answered last week? I hope you correctly answered all of them.

Remember it's important you compare your answers with ones you'll find in feedback, and understand why the other alternatives are wrong. So, you'll learn much more.

Let's go together!

INTRODUCTORY QUESTIONS

1. How do we call the four seasons of the year in Brazil?
2. When do they happen?
3. Which are the main characteristics of each one of them?

1. Primavera, Verão, Outono, Inverno.
2. No Brasil, a primavera ocorre entre os meses de setembro e dezembro; o verão ocorre entre os meses de dezembro e março; o outono ocorre entre os meses de março e junho; o inverno ocorre entre os meses de junho e setembro.
3. No Brasil, por se tratar de um país com dimensões continentais, as estações ocorrem com características bem distintas em cada região.

Lingua Inglesa

Once you've done your research, now read the text below to answer the following questions.

FACT FILE: Seasons

FUN FACTS:

- When it is summer in the north it is winter in the south.
- At the North and South Pole there are only two seasons.
- In tropical places near the Earth's equator there are two seasons: a 'wet' season and a 'dry' season.

In many places the weather changes during the year. These changes are called seasons. In the north and south there are four seasons in a year. Each season brings changes that are important for plants and animals that live in different parts of the world.



Spring starts when the day and night are the same length. The weather gets warmer and sunnier. Trees and plants start to grow. Many animals have their babies in spring.

Summer begins on the longest day of the year. In the north this is on 21 June. Summer is usually the warmest and sunniest time of the year. Fruit grows on trees and plants. Young animals grow bigger and stronger.



Autumn starts when the day and night are the same length again. During autumn, the leaves change colour and fall from the trees. Some animals collect food before winter comes.

Winter begins on the shortest day of the year. In the north this is on 21 December. The weather is colder and in some places there is lots of snow. Plants and trees stop growing. Some animals, like bats and bears, find places to hide and sleep. This is called hibernation.



Disponível em: <<https://learnenglishkids.britishcouncil.org/reading-practice/seasons>>. Acesso em: 26 maio 2020.



Língua Inglesa

QUESTION 1

Based on the research you've done about seasons in Brazil and the text above, read assertives below, then answer true (T) or false (F).

- a) Seasons have the same characteristics in all countries around the world. (F)
- b) The longest night in the year is a sign that winter has begun. (T)
- c) Summer is the most appropriate season of the year for animals stay in caves. (F)
- d) During the spring, days and nights always last the same time. (F)
- e) Some regions in the world have just rainy or not rainy seasons. (T)

COMENTÁRIOS DA QUESTÃO 1

- a) *False.* Conforme pudemos observar, mesmo no Brasil as estações do ano apresentam diferentes características. Em relação a outros países e regiões do mundo, as diferenças dessas características são ainda mais acentuadas.
- b) *True.* Nas diferentes regiões do mundo, a noite mais longa do ano (solstício de inverno) é sinal de que o inverno chegou.
- c) *False.* Conforme pudemos observar no texto, é no inverno (e não no verão) quando alguns animais se recolhem em cavernas, em um período chamado de hibernação.
- d) *False.* Dia e noite com uma mesma duração (equinócio de primavera) é uma característica do início da primavera, mas essa característica não perdura por toda a estação.
- e) *True.* Conforme pudemos observar no texto, nas regiões próximas à Linha do Equador, as estações do ano têm como característica ser molhada (*wet*) ou seca (*dry*).

QUESTION 2

There are on summer description some words that depict the weather on this season. Choose among the words below the one that better do that.

- a) Longest
- b) North
- c) Warmest
- d) Bigger
- e) Stronger

COMENTÁRIO DA QUESTÃO 2

Entre as palavras selecionadas no texto que descreve o verão (*Summer*), a única que representa o clima da estação é *Warmest* (a mais quente).

QUESTION 3

Reread the text about Spring and Autumn, and review Connectors, then read the assertives below and identify the best information about these seasons.

- a) The beginning of both Spring and Autumn happens when day and night last the same time, THEN they have different characteristics.
- b) The beginning of both Spring and Autumn happens when day and night last the same time, BUT they have different characteristics.
- c) The beginning of both Spring and Autumn happens when day and night last the same time, BECAUSE they have different characteristics.
- d) The beginning of both Spring and Autumn happens when day and night last the same time, FINALLY they have different characteristics.
- e) The beginning of both Spring and Autumn happens when day and night last the same time, SO they have different characteristics.

COMENTÁRIO DA QUESTÃO 3

O início tanto da primavera quanto do outono acontece quando dia e noite têm a mesma duração, mas elas têm diferentes características.

Embora a primavera e o outono tenham em comum o fato de ter seu início nos chamados equinócios (quando dia e noite têm a mesma duração), não são comuns as características apresentadas por essas estações, então, considerando uma situação de contraste, a conjunção coordenativa *but*, que exatamente indica contraste, é a única adequada entre as opções apresentadas.

Lingua Inglesa



Disponível em: <<https://blogdoenem.com.br/wp-content/uploads/2017/08/skimming-5.jpg>>.
Acesso em: 26 maio 2020.



Tradução da tirinha Quadrinho 1

Lucy: Você vê todas essas folhas caindo?

Tradução da tirinha Quadrinho 2

Lucy: Isso acontece todo ano... Esse é um dos ciclos da natureza.

Tradução da tirinha Quadrinho 3

Lucy: Há uma lição real a ser aprendida sobre isso... Você sabe o que é?

Tradução da tirinha Quadrinho 4

Lino: Não seja uma folha... seja uma árvore!

QUESTION 4

Lucy is talking to Linus about something that happens on nature during a season of the year. Which season is that?

- a) Summer
- b) Autumn
- c) Winter
- d) Spring

COMENTÁRIOS DA QUESTÃO 4

Conforme podemos observar na fala de Lucy nos quadrinhos 1 e 2, ela apresenta uma característica do outono, a queda das folhas das árvores, característica que pode ser confirmada na descrição dessa estação (*Autumn*) apresentada no texto base para as questões 1 a 3.

QUESTION 5

On the first and the third comics, Lucy uses the personal pronoun “you” on her speech. Read the alternatives below, and choose the one is correct about this pronoun.

- a) “You” is a subject pronoun on the first comic, and an object pronoun on the third one.
- b) “You” is an object pronoun on the first comic, and a subject pronoun on the third one.
- c) “You” is a subject pronoun on both first and third comics.
- d) “You” is an object pronoun on both first and third comics.

COMENTÁRIO DA QUESTÃO 5

Em ambos os casos, Lucy utiliza o pronome *you* em situações de pergunta, em sentenças interrogativas que têm Lino como sujeito.

That's all for today!

On the next week, we'll study another subject and we'll have another text to read and learn about the theme it brings.

See you soon!!





7.º ano Ciências

PLANTAS SEM SEMENTES

Olá, querido(a) aluno(a)! Hoje continuaremos a nossa viagem pelo mundo das plantas, aprofundando o nosso conhecimento das “plantas sem sementes”. Você se lembra de que, na aula passada, aprendemos que existem 2 tipos de plantas sem sementes? Hoje é dia de conferir cada um deles.

Para iniciar, que tal fazer a leitura das páginas 38 a 41 do seu livro? Vamos lá!

Vamos aprofundar mais o nosso estudo?

- 1 Quais são os 2 tipos de plantas sem sementes?
- 2 Como essas plantas se reproduzem?
- 3 Explique como funciona o processo de reprodução assexuada e sexuada.
- 4 Leia as seguintes afirmações a respeito das “briófitas”.
 - I. As briófitas são plantas pequenas que crescem em locais úmidos e com pouca luminosidade.
 - II. As briófitas são denominadas plantas avasculares.
 - III. Sem umidade, essas plantas não conseguem se reproduzir. Agora, assinale a alternativa correta.
 - a) Somente I é verdadeira.
 - b) Somente I e II são verdadeiras.
 - c) Somente I e III são verdadeiras
 - d) Todas as alternativas são verdadeiras.

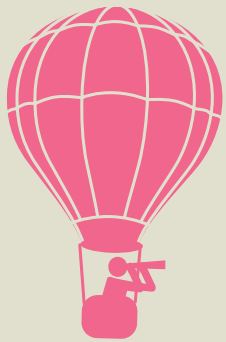
5 Leia as seguintes afirmações a respeito das pteridófitas.

- I) O domínio das pteridófitas ocorreu devido ao desenvolvimento dos vasos condutores de seiva.
- II) As pteridófitas possuem apenas raiz e folhas.
- III) Algumas espécies apresentam em sua estrutura um caule subterrâneo chamado rizozomo.

Agora, assinale a alternativa correta.

- a) Somente I é verdadeira.
- b) Somente I e II são verdadeiras.
- c) Somente I e III são verdadeiras





Que bom ter a sua companhia nesta grande
viagem do conhecimento.

Por hoje é só! Veja o que vamos estudar na
segunda-feira:

- História

Bom fim de semana e até lá!

Am²



GABARITO

Queridos alunos(as), segue o gabarito das atividades de hoje.

- 1** Briófitas e pteridófitas.
- 2** A reprodução acontece por alternância de gerações, ou seja, é formada por duas fases: uma assexuada e outra sexuada.
- 3** Assexuada: processo reprodutivo que não envolve células reprodutoras, chamadas gametas. Os descendentes gerados terão material genético igual ao dos pais. Sexuada: processo reprodutivo em que há envolvimento de gametas. Os descendentes gerados terão material genético diferente ao dos pais.
- 4** Resposta D.
- 5** Resposta A.

