





Querida Família



Estamos passando por um momento delicado, o qual envolve a saúde de todos, sem exceção.

Por isso, a contribuição de cada um é muito importante para que voltemos às nossas atividades normais na escola.

Tendo em vista que os estudantes ficarão em casa por um certo tempo, elaboramos algumas sugestões para inspirá-los na nova rotina.

Entendemos que manter uma rotina criativa ajudará, e muito, no retorno das atividades em sala de aula posteriormente.

Vamos juntos embarcar nessa aventura?



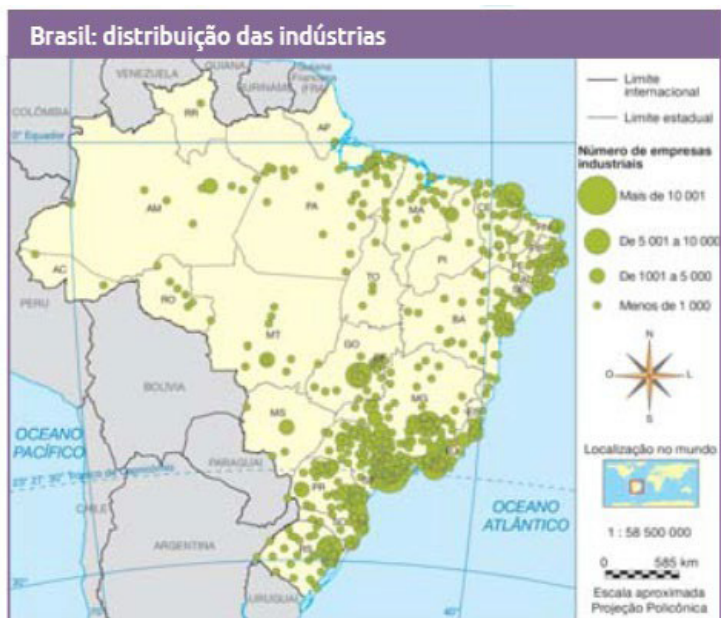
 Geografia
7º ano

Espaço industrial e comercial brasileiro

Querido(a) aluno(a)! Dando continuidade ao nosso estudo do espaço industrial e comercial brasileiro, falaremos hoje sobre os fatores de concentração industrial, a evolução e a distribuição da indústria no Brasil, e os desafios nela encontrados no século XXI. Para começarmos, faça a leitura das páginas 39 a 42 do seu livro. Vamos lá!

1 Além do que você leu, que tal ampliar seu conhecimento pesquisando na internet como tem sido a evolução da indústria no Brasil? Quando foram instaladas as primeiras indústrias? Onde foram instaladas? O que produziam? Quais delas permanecem até hoje? Etc. Registre os dados da sua pesquisa em seu caderno.

2) No mapa abaixo, você encontra a distribuição das indústrias no Brasil. Faça a sua análise e depois responda às questões a seguir.



Fonte: IBGE. *Atlas geográfico escolar*.
7. ed. Rio de Janeiro,
2016. p. 136. Adaptação.

- Quais são as regiões do país com mais presença industrial?
- Quais fatores históricos são responsáveis pela maior concentração de indústrias na Região Sudeste?
- Cite ao menos 3 indústrias presentes na sua cidade e o que elas produzem.

3 Pesquise quais os impactos têm afetado as indústrias no Brasil por conta da pandemia de COVID-19 e como essas indústrias têm superado esses impactos. Registre as suas conclusões em seu caderno.

GABARITO

Queridos alunos(as), segue o gabarito da nossa aula de hoje.

1) Pesquisa individual realizada pelo aluno.

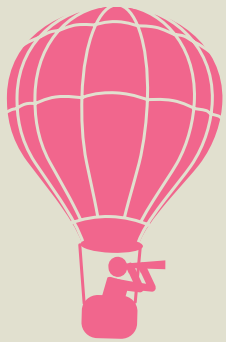
2)

a) Região Sudeste, abarcando os estados de São Paulo, Minas Gerais, Espírito Santo e Rio de Janeiro, dando destaque ao eixo Rio-São Paulo.

b) As indústrias se concentram no Sudeste em virtude da acumulação de capital proveniente da lavoura cafeeira, do desenvolvimento das cidades e da infraestrutura criada durante o desenvolvimento da indústria do café.

c) Resposta pessoal do aluno.

3) Pesquisa individual realizada pelo aluno.



Que bom ter a sua companhia nesta grande
viagem do conhecimento.

Por hoje é só! Veja o que vamos estudar
amanhã:

- Matemática
- Até amanhã!

