





Querida Família



Estamos passando por um momento delicado, o qual envolve a saúde de todos, sem exceção.

Por isso, a contribuição de cada um é muito importante para que voltemos às nossas atividades normais na escola.

Tendo em vista que os estudantes ficarão em casa por um certo tempo, elaboramos algumas sugestões para inspirá-los na nova rotina.

Entendemos que manter uma rotina criativa ajudará, e muito, no retorno das atividades em sala de aula posteriormente.

Vamos juntos embarcar nessa aventura?





História

A América e seus povos: os Astecas

Olá, querido(a) aluno(a)! Aprofundaremos hoje o nosso conhecimento da civilização Asteca. Para isso, assista a este documentário produzido pela History Channel:



https://www.youtube.com/watch?v=EN_rHtFnoBQ

Agora que você já assistiu ao documentário, leia as páginas 43 a 45 do seu livro.

Historia

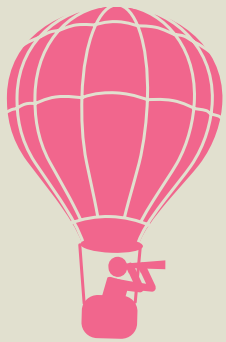
Agora, responda às perguntas abaixo.

- 1) A civilização asteca tinha por centro a região que hoje corresponde a quais países?
- 2) A capital asteca impressionou os espanhóis pela quantidade de habitantes (estima-se um número entre 200.000 e 300.000 habitantes) e pela grandiosidade das construções. Os espanhóis a conquistaram em 1521 sob a liderança de Hernán Cortés. Qual era o nome dessa capital?
- 3) O que era o *Calpulli* na estrutura administrativa asteca?
- 4) A conquista dos astecas ocorreu a partir da chegada dos espanhóis na região em 1519. Após meses de conflitos, os espanhóis invadiram a cidade de Tenochtitlán em 1521, pondo fim ao Império Asteca. Como era o nome do espanhol que liderou essa expedição espanhola?

GABARITO

Queridos alunos(as), segue o gabarito das atividades de hoje.

- 1) Os astecas habitaram a região onde hoje se encontra o México. Parte dos domínios astecas estendia-se pela Guatemala, mas, em geral, os territórios astecas localizavam-se no atual México. A capital mexicana, Cidade do México, foi construída sobre a capital asteca Tenochtitlán.
- 2) Tenochtitlán foi fundada em 1325, em uma ilha no lago *Texcoco* pelo povo *mexica*. Estima-se que essa cidade abrigasse 300 mil habitantes na época da chegada dos espanhóis, em 1519.
- 3) O *calpulli* era uma estrutura administrativa criada com o papel de auxiliar em diversas questões. A capital asteca, Tenochtitlán, possuía quatro zonas, e cada uma delas possuía cerca de cinco *calpullis*.
- 4) O conquistador espanhol que liderou a expedição de conquista do Império Asteca foi Hernán Cortés. O espanhol chegou à região em 1519 e conseguiu mobilizar uma série de inimigos dos astecas a seu favor – como os tlaxcaltecas – e utilizá-los em batalha durante o cerco a Tenochtitlán, que conquistou a cidade em 1521.



Que bom ter a sua companhia nesta grande
viagem do conhecimento.

Por hoje é só! Veja o que vamos estudar amanhã:

- Geografia

Até amanhã!

Am²

