





Querida Família



Estamos passando por um momento delicado, o qual envolve a saúde de todos, sem exceção.

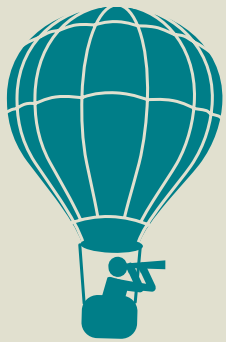
Por isso, a contribuição de cada um é muito importante para que voltemos às nossas atividades normais na escola.

Tendo em vista que os estudantes ficarão em casa por um certo tempo, elaboramos algumas sugestões para inspirá-los na nova rotina.

Entendemos que manter uma rotina criativa ajudará, e muito, no retorno das atividades em sala de aula posteriormente.

Vamos juntos embarcar nessa aventura?

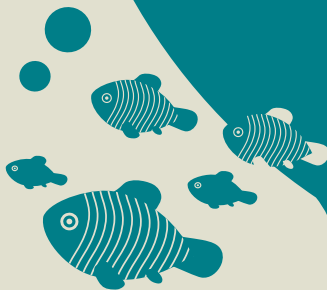




Alunos, professores e gestores,

Hoje estudaremos:

Geografia.



Geografia

6º ano

Hoje iniciaremos os nossos estudos sobre Relevo submarino.

Págs. 60 a 64 – vol. 2

Os oceanos, assim como o continente, possuem relevo, ou seja, irregularidades na superfície. O estudo sobre o relevo submarino teve início somente em meados do século XIX, no entanto, a busca com maiores resultados ocorreu apenas após a década de 1940, quando existiam tecnologias e técnicas para uma melhor compreensão das informações coletadas.



A partir de diversas pesquisas ficou constatado que no fundo dos oceanos existem várias formas de relevo, porém as principais são:

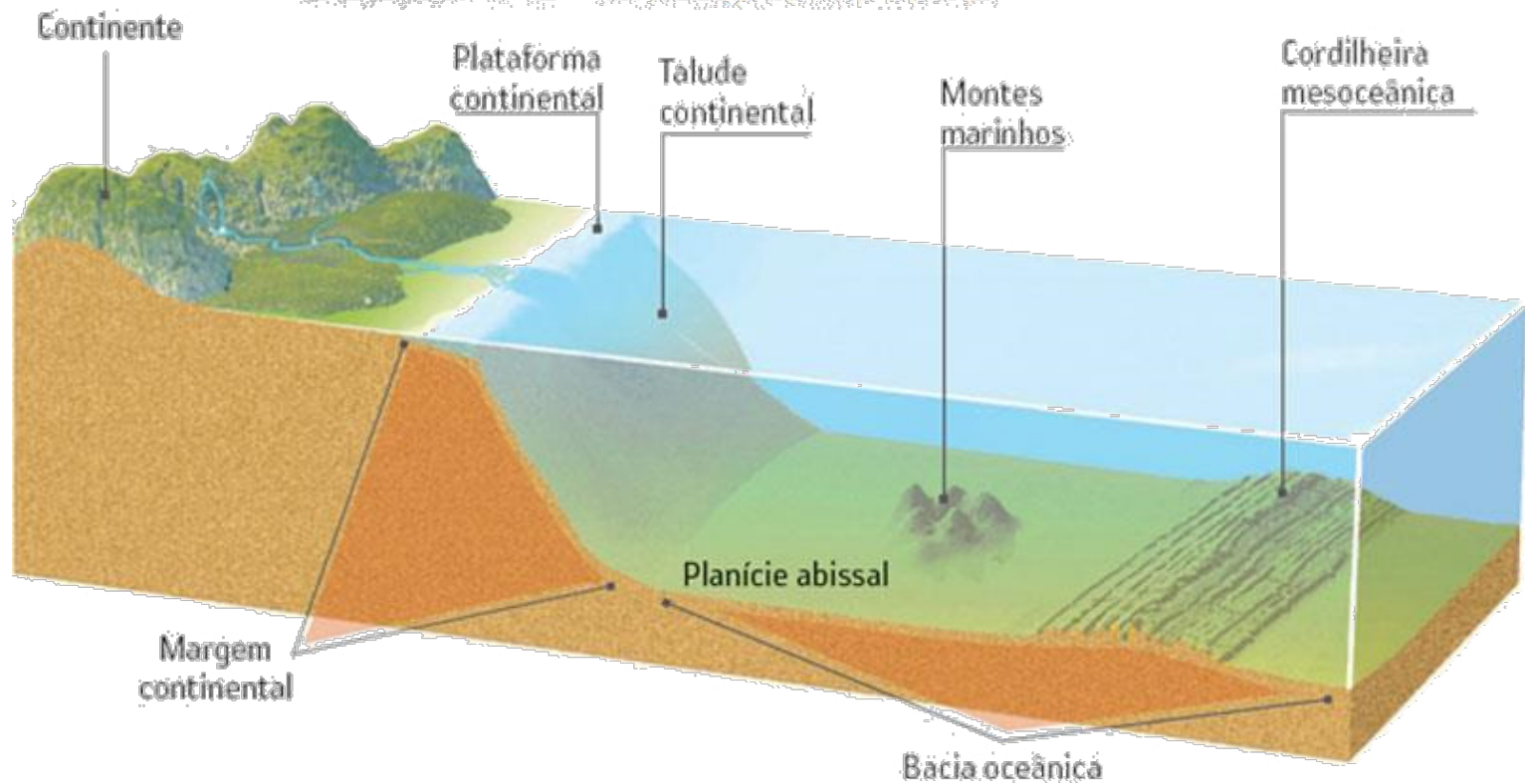
- **Planalto continental:** corresponde a uma zona de transição entre a massa continental e o fundo dos oceanos, a declividade entre os pontos é modesta, o relevo possui 70 quilômetros e 200 metros de profundidade.
- **Ilhas oceânicas:** são pequenas extensões de terras emersas que se formam no fundo dos oceanos e se afloram na superfície.
- **Talude continental:** área de alta declividade muito estreita, esse tipo de relevo tem início a 200 metros de profundidade e pode atingir aproximadamente 2.000 metros.
- **Bacia oceânica:** área sedimentar que se encontra em regiões profundas do oceano com profundidade que oscila entre 2.000 a 5.000 metros e relevo suave.
- **Fossas marinhas:** áreas profundas dos oceanos que podem atingir 8.000 metros.
- **Cadeias oceânicas:** As maiores cadeias de montanhas do mundo estão localizadas no assoalho oceânico.

Por Eduardo de Freitas
Graduado em Geografia

Em: <https://brasilecola.uol.com.br/geografia/relevo-submarino.htm>



Relevo Submarino





Os oceanos abrigam uma variedade de relevos

Geografia

1. Escreva uma definição para relevo submarino.
2. Qual a relação entre relevo submarino e extração de petróleo?
3. Por meio de satélites podemos ter conhecimento e informações sobre o fundo do mar. Onde essas informações são utilizadas?
4. Pesquise sobre de que forma os satélites, situados a muitos quilômetros de altura, conseguem dados sobre o fundo dos oceanos.



Questão 1

Provável resposta: É aquele que está localizado abaixo dos oceanos e mares, ou seja, está coberto por águas. O fundo do mar, assim como o relevo da superfície terrestre, não é homogêneo, apresentando formas diversas. Sofre grande ação das águas dos mares e oceanos.

Questão 2

Provável resposta: No Brasil, extrai-se petróleo das plataformas continentais dos estados do Nordeste e do Rio de Janeiro.

Questão 3

Provável resposta: No planejamento da instalação de cabos submarinos, que atravessam os oceanos para transmitir dados de internet para o mundo todo.

Questão 4

Resposta a ser elaborada mediante pesquisa.





Concluimos nossas atividades de HOJE.

