





## Querida Família



Estamos passando por um momento delicado, o qual envolve a saúde de todos, sem exceção.

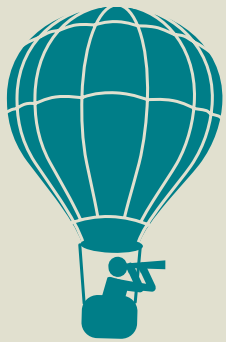
Por isso, a contribuição de cada um é muito importante para que voltemos às nossas atividades normais na escola.

Tendo em vista que os estudantes ficarão em casa por um certo tempo, elaboramos algumas sugestões para inspirá-los na nova rotina.

Entendemos que manter uma rotina criativa ajudará, e muito, no retorno das atividades em sala de aula posteriormente.

Vamos juntos embarcar nessa aventura?

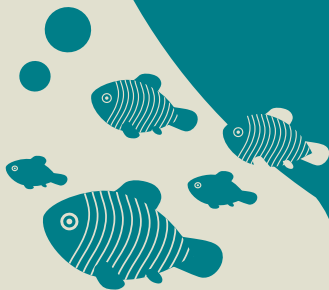




Alunos, professores e gestores!

Hoje estudaremos:

- Geografia



# Geografia

6º ano

Hoje iniciaremos os nossos estudos sobre Solos.  
(Páginas 44 a 51 do vol. 2)

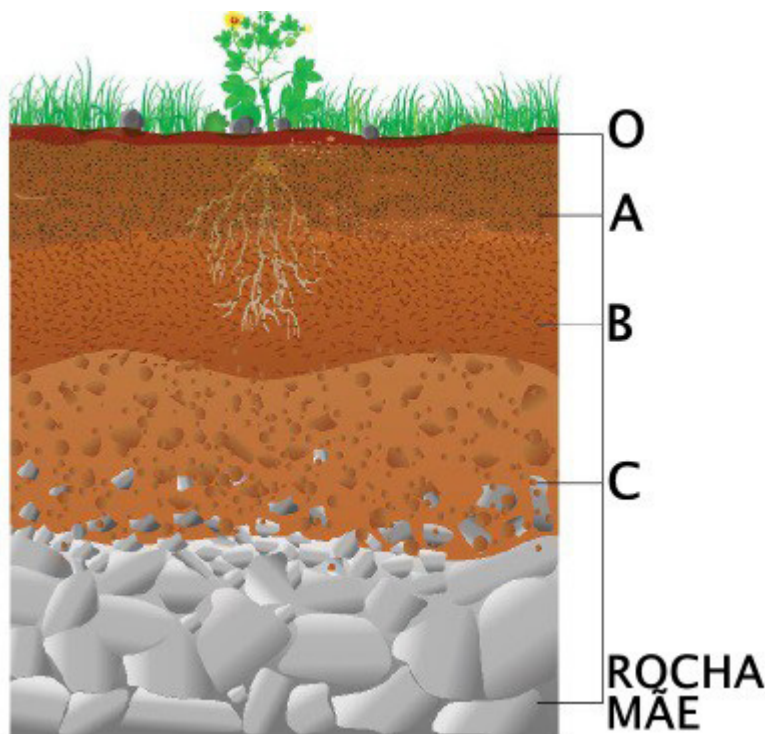


Os solos são meios naturais de vida

O **solo**, mais do que simplesmente a camada superficial da Terra, é conceituado como o substrato terrestre que contém matérias orgânicas e é capaz de sustentar plantas e vegetais sobre si em um ambiente aberto, sendo resultante do intemperismo e da decomposição das rochas.

# Geografia

O solo é um elemento natural que pode ser por diversas vezes utilizado pelo ser humano em suas atividades produtivas, embora a má utilização e a não conservação dos solos façam com que eles se tornem incultiváveis. Para melhor compreender a sua estrutura, elaboraram-se os conhecimentos a respeito dos **horizontes do solo**, assim nomeados: O, A, B, C e rocha-mãe. Confira o esquema a seguir.



Fonte: <https://brasilescola.uol.com.br/geografia/o-solo.htm>



A seguir, um detalhamento das características principais de cada perfil do solo.

**Horizonte O** – é o horizonte orgânico formado a partir da decomposição de materiais orgânicos de origem animal e vegetal.

**Horizonte A** – é o horizonte mineralógico que, como o nome indica, é composto por compostos minerais oriundos da rocha-mãe (a rocha que se decompôs e deu origem ao solo) e também de outras áreas. Geralmente, essa camada apresenta uma boa quantidade de material orgânico decomposto, o que faz com que também se chame de **solo húmífero**.

**Horizonte B** – é o horizonte de composição essencialmente mineral. Ele é formado pela acumulação de argila e também de oxi-hidróxicos de ferro e alumínio.

**Horizonte C** – é a zona de transição entre o solo e a sua rocha formadora, sendo chamado também de **saprolito**. É formado por alguns sedimentos maiores e menos decompostos, representando o processo de decomposição da rocha.

Fonte: <https://brasilecola.uol.com.br/geografia/o-solo.htm>



Vamos ampliar nosso conhecimento sobre os solos.

- 1 Qual a importância do solo no processo de filtragem da água? Justifique sua resposta.
- 2 O solo é multifuncional, isto é, útil para inúmeras funções. Por essa razão, costuma ser definido de diferentes formas. Como você definiria solo?
- 3 Como os solos podem ser classificados?
- 4 De que forma acontece o processo de degradação dos solos?



## GABARITO

### Questão 1

Provável resposta: Retém as impurezas e contribui para o fornecimento de água potável nos mananciais.

### Questão 2

Provável resposta: Pessoal.

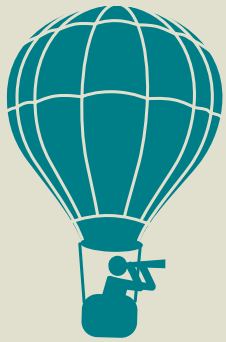
### Questão 3

Provável resposta: De acordo com a textura, ou seja, o tamanho das partículas minerais que o compõem.

### Questão 4

Provável resposta: A degradação ocorre com a perda de propriedades, nutrientes e matéria orgânica do solo, que, ao longo do tempo, fica sem condições de ser cultivado ou ocupado.





Concluimos nossas atividades de HOJE.

