



Querida Família



Estamos passando por um momento delicado, o qual envolve a saúde de todos, sem exceção.

Por isso, a contribuição de cada um é muito importante para que voltemos às nossas atividades normais na escola.

Tendo em vista que os estudantes ficarão em casa por um certo tempo, elaboramos algumas sugestões para inspirá-los na nova rotina.

Entendemos que manter uma rotina criativa ajudará, e muito, no retorno das atividades em sala de aula posteriormente.

Vamos juntos embarcar nessa aventura?





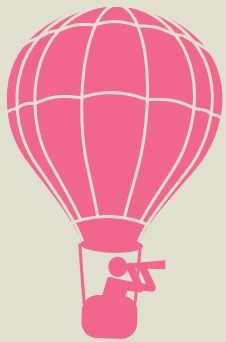
Geografia

Hoje falaremos sobre a concentração da terra no Brasil. Para isso, faça a leitura da pág. 30 do seu livro e, em seguida, escreva em seu caderno como ocorre esse fenômeno em nosso país, indicando os fatores que contribuem e as principais consequências. Bom trabalho!

Escreva qual é a diferença entre “latifúndio” e “minifúndio”.

Pesquise qual é a região do país que possui mais latifundiários e, em seguida, anote em seu caderno os dados que te ajudaram a chegar as suas conclusões e quais foram elas.





Que bom ter a sua companhia nesta grande viagem do conhecimento.

Por hoje é só! Veja o que vamos estudar amanhã:

- Matemática

Até amanhã!

