



Querida Família



Estamos passando por um momento delicado, o qual envolve a saúde de todos, sem exceção.

Por isso, a contribuição de cada um é muito importante para que voltemos às nossas atividades normais na escola.

Tendo em vista que os estudantes ficarão em casa por um certo tempo, elaboramos algumas sugestões para inspirá-los na nova rotina.

Entendemos que manter uma rotina criativa ajudará, e muito, no retorno das atividades em sala de aula posteriormente.

Vamos juntos embarcar nessa aventura?





Geografia

Hoje aprofundaremos o tema “Agricultura empresarial no Brasil”. Para isso, comece fazendo a leitura das páginas 32 e 33 de seu livro e construa em seu caderno um **mapa mental** com as informações que você absorver de sua leitura.

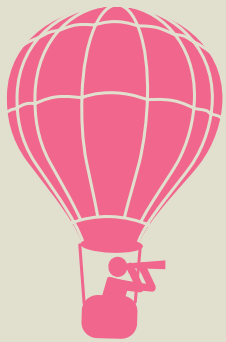
Agora é hora de **pesquisar**:

- 1) Quais são os 3 produtos alimentícios brasileiros que mais foram exportados nos últimos 3 anos?
- 2) Que tal realizar um gráfico apresentando a porcentagem de exportação e consumo no mercado interno desses produtos?
- 3) Pesquise quais foram os 5 países que mais importaram produtos alimentícios do Brasil nos últimos 3 anos.

GABARITO

Queridos alunos(as), segue o gabarito da nossa aula passada. Vamos revisar?

- 1.** Explicar como é o desenvolvimento dessas atividades no Brasil, desigualdade na distribuição de terras, a questão da industrialização no campo e os recursos que os agricultores devem possuir para essa atualização
- 2.** Latifúndio: uma grande propriedade rural geralmente não cultivada e não explorada, portanto representa terras com reduzido aproveitamento econômico, improdutivas. Minifúndio: é uma pequena propriedade agrícola; propriedade rural de pequeno porte.
- 3.** Centro-Oeste.



Que bom ter a sua companhia nesta grande viagem do conhecimento. Ah, o gabarito com as respostas das atividades virão em nossa próxima aula de Geografia.

Não deixe de olhar!

Por hoje é só! Veja o que vamos estudar amanhã:

- Matemática

Até amanhã!

