

©Shutterstock/Lifestyle Travel Photo



#CONQUISTANOESTUDO ▪ #DIA2SEMANA4
ENSINO MÉDIO ▪ 3º ANO

Cronograma da Semana

MATEMÁTICA E SUAS TECNOLOGIAS.

Tema: Geometria Euclidiana

CIÊNCIAS NATURAIS E SUAS TECNOLOGIAS.

Tema: Sistema Digestório.

CIÊNCIAS HUMANAS E SUAS TECNOLOGIAS.

Tema: Colonização Europeia nas Américas (História).

LINGUAGENS E SUAS TECNOLOGIAS.

Tema: The English language around the globe (Inglês).

Estruturação textual (Língua Portuguesa).

PRODUÇÃO DE TEXTO.

Tema: Redação.

E aí! Vamos para mais um dia de estudos?
Hoje, iremos trabalhar com Biologia. Esse
tema sempre cai nos vestibulares e ENEM.
O Sistema Digestório é também conhecido
como Sistema Digestivo ou Aparelho
Digestivo. Ele é formado por um conjunto de
órgãos que atuam no corpo humano.
Então...

#PartiuBioComCQT.

#SeLiga

Muito bem!

Agora que você está por dentro do que vai estudar hoje, que tal abrir bem a janela da sua residência, deixar o vento entrar e focar no estudo?

E não esqueça! Essa atividade tem a duração de 2h10m.

Ah! Já estava esquecendo. Não se esqueça de colocar em suas redes sociais.

#PartiuEstudarComConquista

#Descontrair

Muito bem. Para que você possa ficar mais por dentro do assunto, que tal ver essa videoaula sobre polinômio?

Basta acessar esse *link* do YouTube:

<https://www.youtube.com/watch?v=b1s0NY9fI98>

E não se esqueça de fazer aquela *hashtag*.

#BiologiaÉComCQT

E aí?!

Curtiu o vídeo? Legal né?!

Conta a história que a ação desses órgãos está relacionada ao processo de transformação do alimento, que tem o objetivo de ajudar na absorção dos nutrientes.

Tudo isso acontece por meio de processos mecânicos e químicos.

Componentes do Sistema Digestório

O Sistema Digestório (nova nomenclatura) divide-se em duas partes.

Uma delas é o tubo digestório (propriamente dito), antes conhecido como tubo digestivo. Ele se divide em três partes: alto, médio e baixo. A outra parte corresponde aos órgãos.

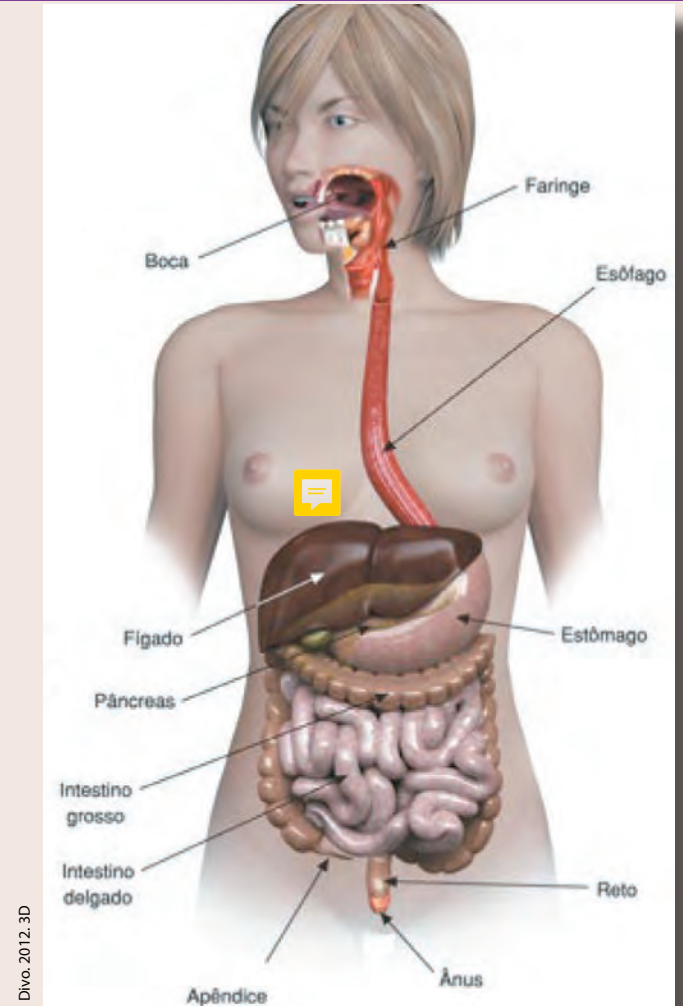
Veja no quadro abaixo os órgãos que compõem cada parte do Sistema Digestório

Artes	Descrição
Tubo digestório alto	Boca, faringe e esôfago.
Tubo digestório médio	Estômago e intestino delgado (duodeno, jejuno e íleo).
Tubo digestório baixo	Intestino grosso (ceco, cólon ascendente, transverso, descendente, a curva sigmoide e o reto).
Órgãos anexos	Glândulas salivares, dentes, língua, pâncreas, fígado e vesícula biliar.

Sistema digestório

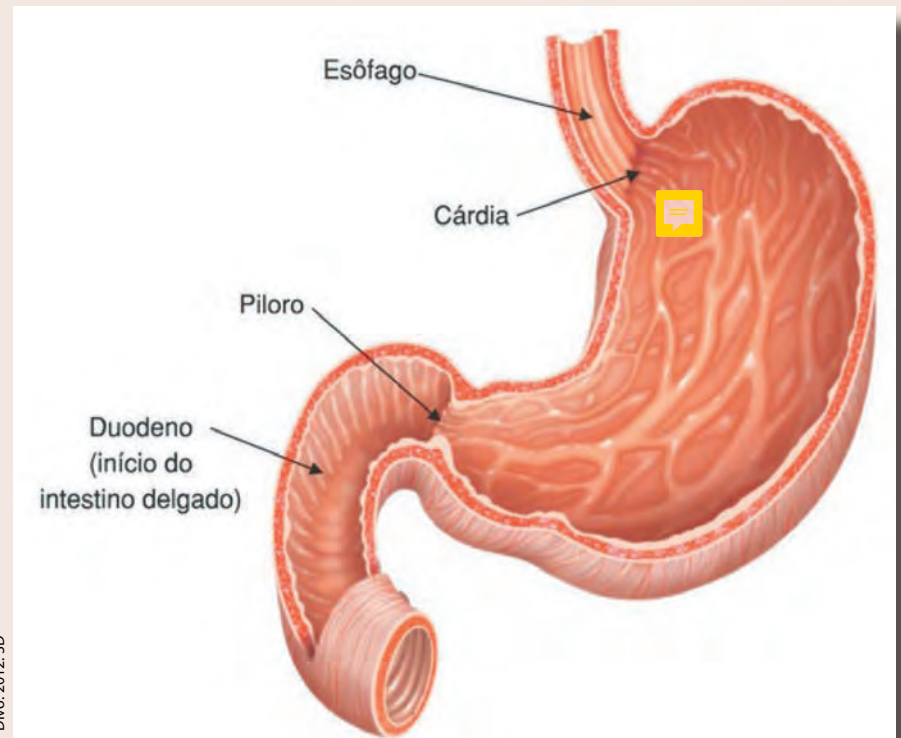
O sistema digestório humano é composto de:

- **Boca** – onde o alimento é mastigado, insalivado e deglutido.
- **Faringe** – serve à passagem de ar, no sistema respiratório, e de alimentos ao esôfago.
- **Esôfago** – transporta o alimento até o estômago pelos movimentos peristálticos.
- **Estômago** – local de ação das enzimas que digerem proteínas em pH ácido.
- **Intestino delgado** – responsável pelo final da digestão química e pela absorção de nutrientes; é dividido em duodeno, jejuno e íleo.
- **Intestino grosso** – local da absorção de água e sais e eliminação das fezes.
- **Glândulas anexas** – salivares, fígado (bile) e pâncreas (suco).



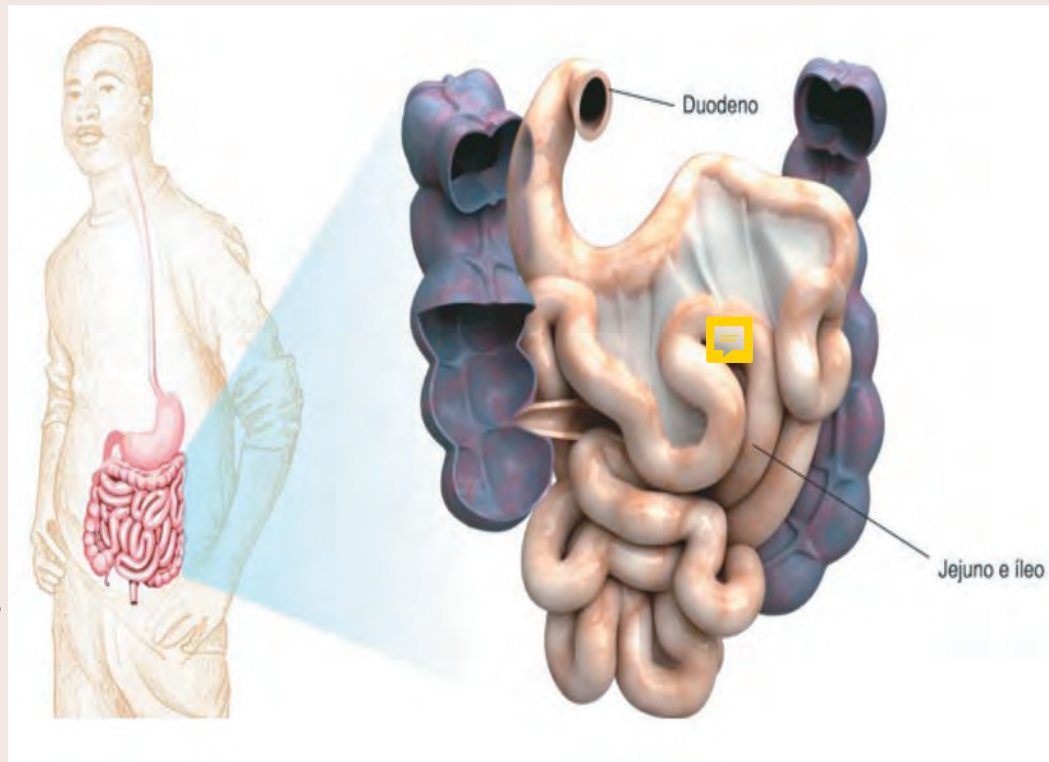
Estômago

No estômago, órgão mais musculoso do canal alimentar, continuam as contrações, misturando aos alimentos uma solução denominada suco gástrico, realizando a digestão dos alimentos proteicos. O suco gástrico é um líquido claro, transparente e bastante ácido produzido pelo estômago.



Intestino delgado

O intestino delgado se divide em duodeno, os primeiros 25 cm, onde se realiza a parte principal da digestão; jejuno e íleo, local de absorção dos nutrientes.

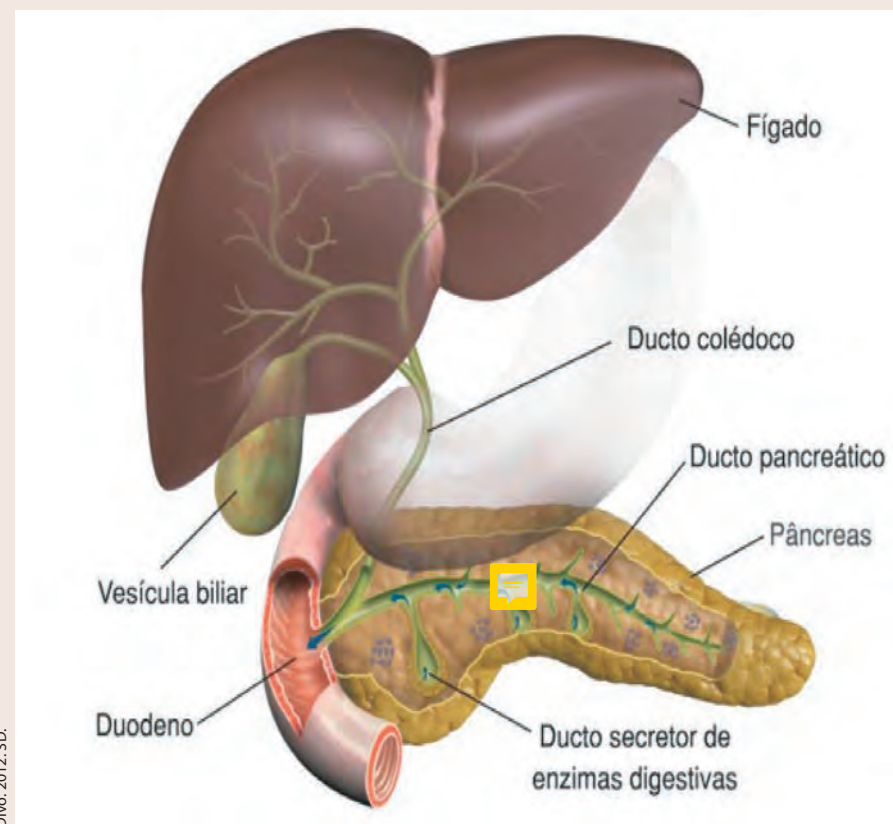


Digestão no duodeno

O pâncreas libera o suco pancreático no duodeno. Nele, está o bicarbonato, que neutraliza a acidez do quimo, e as enzimas amilase pancreática, proteases, lipase e nucleases.

A parede do duodeno produz o suco entérico com as enzimas maltase, sacarase, lactase, peptidase, lipase entérica e nucleotidases.

O fígado libera a bile armazenada na vesícula biliar por meio do canal colédoco. A bile emulsiona as gorduras para que as lipases atuem.



Absorção no intestino delgado

A absorção na parede do jejuno e íleo joga os nutrientes na corrente sanguínea. Os ácidos graxos são absorvidos em pequenas gotas e lançados nos vasos linfáticos, auxiliando a formação da linfa.

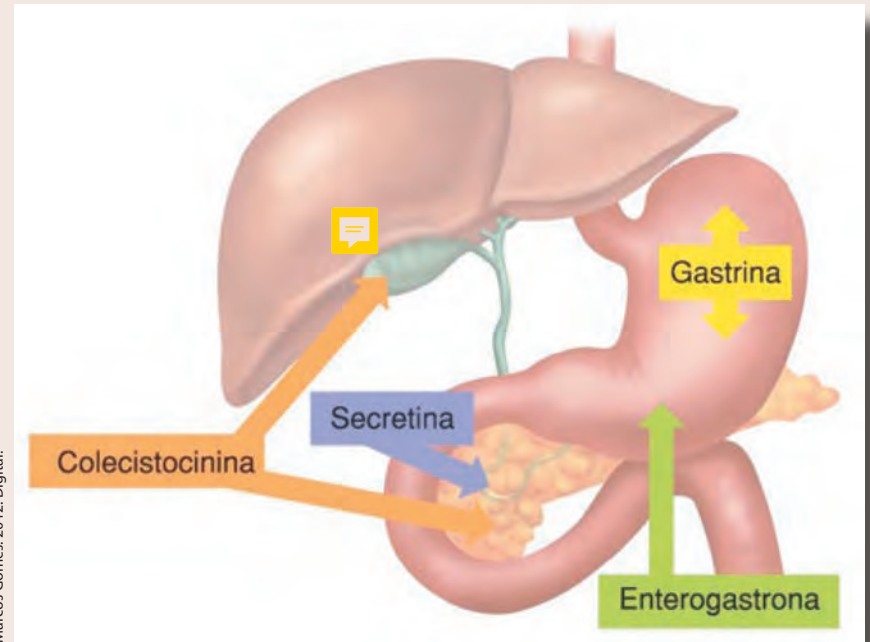
A absorção intestinal é facilitada pelas vilosidades intestinais.



Intestino grosso

O contato do alimento com a parte final do estômago ativa suas células a produzirem gastrina, um hormônio que estimula a secreção do suco gástrico.

Quando o quimo chega ao duodeno, sua acidez ativa a produção de secretina, que estimula a liberação do bicarbonato de sódio. Nessa região, também é liberada a colecistocinina, a qual ativa o pâncreas a eliminar as enzimas do suco pancreático e a vesícula a eliminar a bile. Além disso, o duodeno produz a enterogastrona, que inibe a liberação do suco gástrico.



Lembra que, na aula passada, você vez massa modelar?

Na aula de hoje, iremos usar novamente.

Perdeu a receita. Não se preocupe.

Disponibilizamos novamente para você.

Veja a receita:

E não se esqueça de fazer aquela **hashtag**.

#BiologiaÉComCQT

RECEITA

Você vai precisar de:

2 copos de farinha de trigo

1/2 copo de sal

1 copo de água

1 colher de chá de óleo

Corante alimentício

<https://www.blogmodainfantil.com.br/como-fazer-massinha-de-modelar-caseira-de-farinha-de-trigo-para-brincar/>

Modo de fazer:

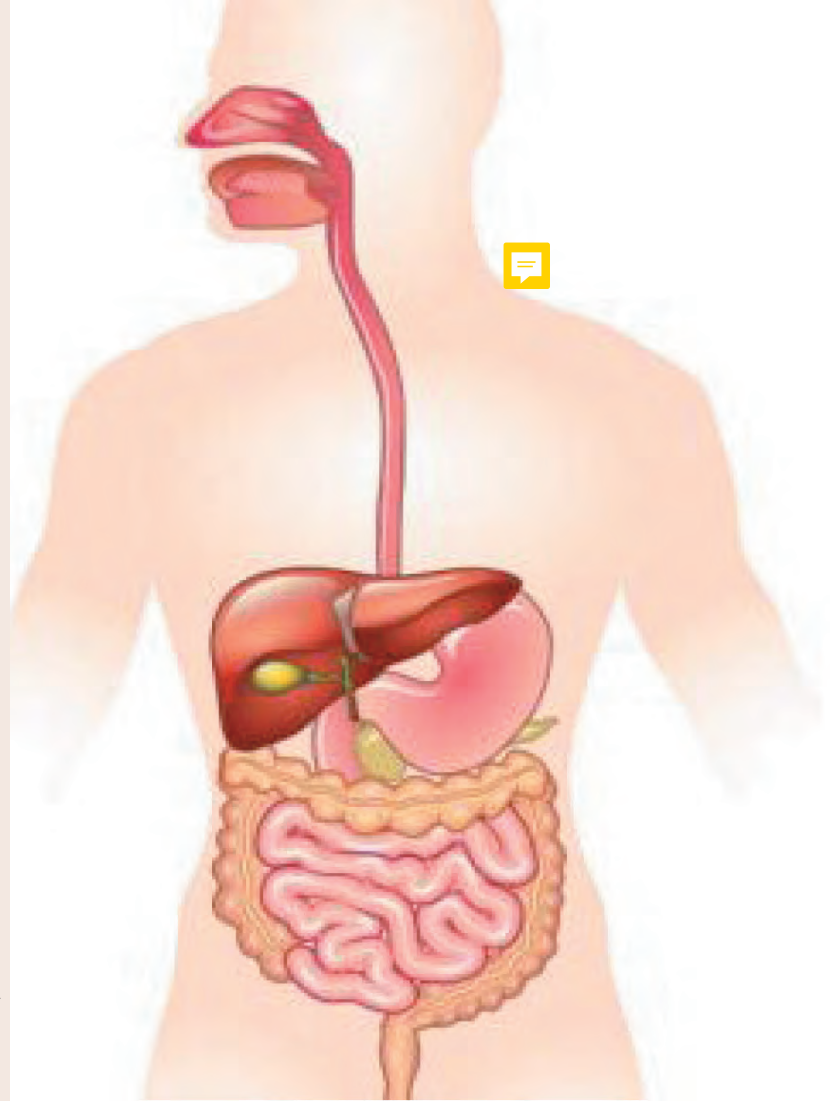
Em uma tigela grande, misture bem todos os ingredientes secos. Em seguida, adicione a água aos poucos e amasse bem. Adicione o óleo e misture bem novamente. Por fim, pingue algumas gotas do corante alimentício e amasse até a cor da massinha se tornar homogênea. Guarde em um saco plástico ou um vidro bem tampado.

Assista ao vídeo:

<https://youtu.be/pgc5yMjq6Hg>

Agora vamos para atividade.

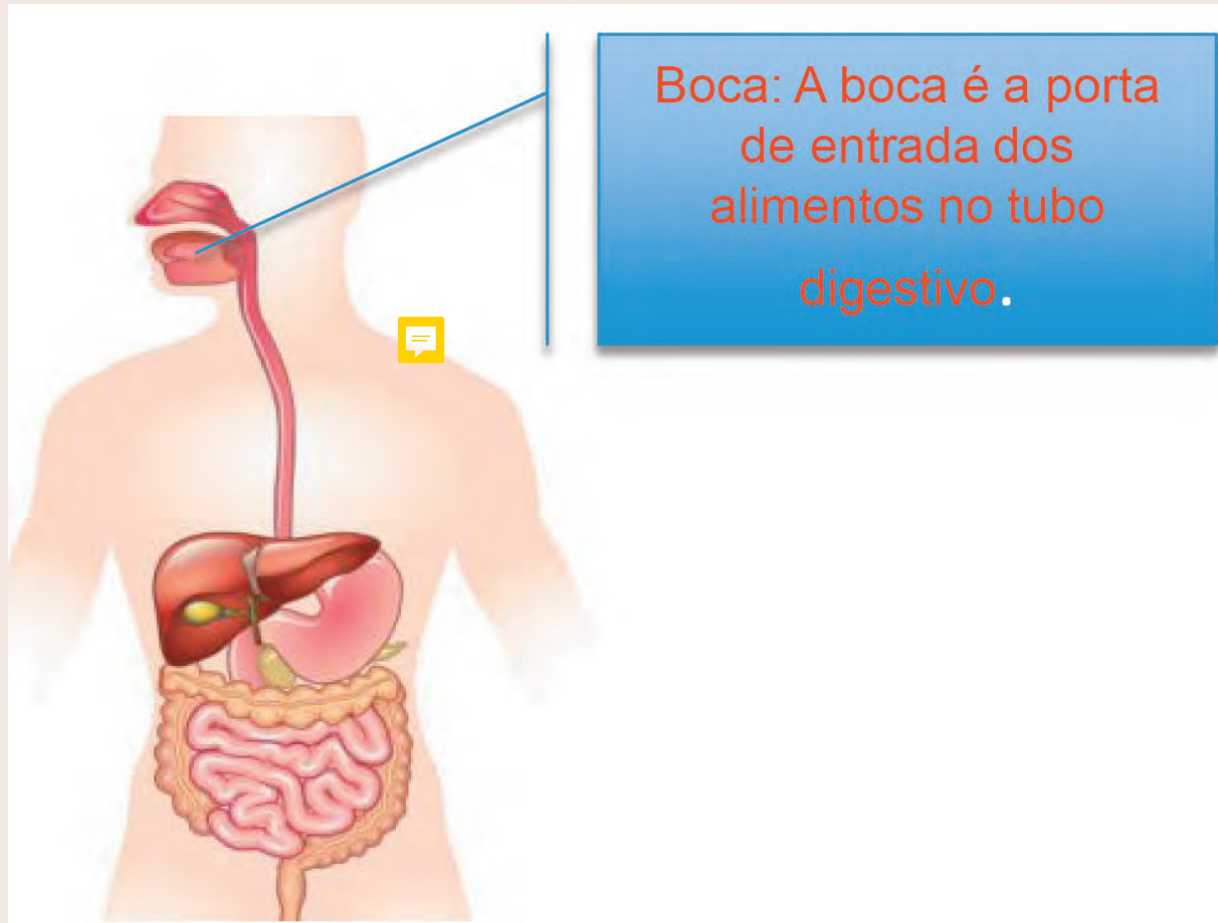
Utilizando uma folha A4 ou do seu caderno, faça um boneco com a massa modelar igual ao da figura.



©Shutterstock/La Gorda

#MÃONAMASSA

Agora que o seu boneco está montado, pesquise a função de cada sistema colocando o seu significado. Veja o exemplo:



#FicaDICA

Agora que seu boneco está feito e o significado de cada função foi detalhada, que tal você tirar uma foto e postar na rede social marcando a sua escola e a Conquista?

Instagram: <https://www.instagram.com/solucaoconquista/>

Facebook: <https://www.facebook.com/solucaoconquista>

Não se esqueça de quando voltar às aulas levar esse trabalho para mostrar para seu professor.

#CenasDosPróximosCapítulos

Na aula de hoje, aprendemos sobre o Sistema Digestivo. Pedimos que converse com seu professor se estiver com alguma dúvida.

Esse material teve como pesquisa o seguinte *site*:

<https://www.todamateria.com.br/sistema-digestivo-sistema-digestorio/>

E aí! Curtiu?

E se prepare, pois estamos organizando uma aula top para você! Fique ligado que virão novidades por aí!

Bom estudo e até mais!