

Carta de Pedro Vaz Caminha sobre
o descobrimento da Terra Nova,
feita por Pedro Álvares. Feita na Ilha da
Cruz em 14 de Maio de

1500 Gaveta 2ª

Maco 2º — N.º 8.



Aqui esta junta e copia para
melhor intelligencia deste original

#CONQUISTANOESTUDO ▪ SEMANA16 ▪ ETAPA2

ENSINO MÉDIO ▪ 3ª SÉRIE

HISTÓRIA

Neste Guia, você vai estudar a China nos séculos XX e XXI.

Pág. 48 à 53 do Volume 7

Prof. Rogério Cunha

E aumenta o nosso interesse pela história e cultura chinesa

Nos últimos anos cada vez mais temos nos interessado pela história e cultura chinesa. Esse fenômeno acontece em virtude da nossa própria historicidade: como no mundo contemporâneo a China é uma potência militar, econômica e política, é natural e estratégico que façamos um esforço para avançar a nossa compreensão acerca desse país. Disso depende o nosso sucesso em manter relações estáveis, harmônicas e comercialmente vantajosas para o nosso país.

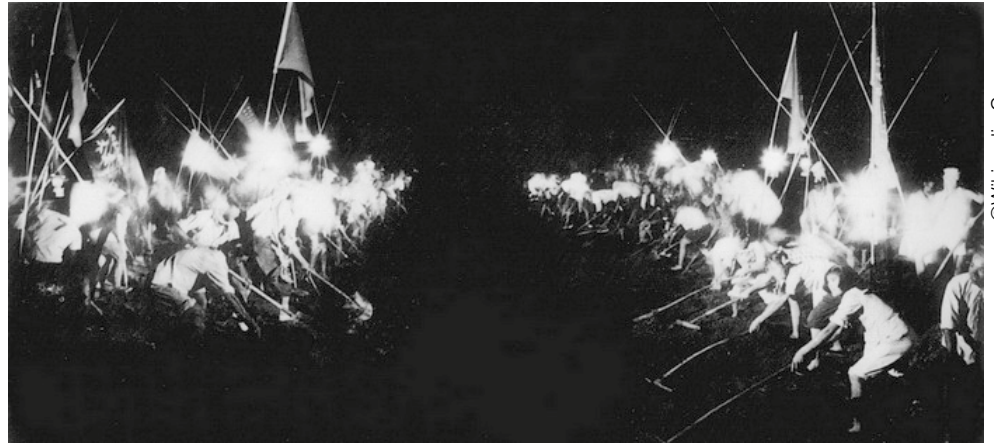
No material de hoje, estudaremos aspectos mais recentes da história chinesa para avançar a nossa compreensão.

Vamos focar nas décadas de 1960 e 1970 quando a China vivia já sob o regime Comunista.

O **Grande Salto para Frente** (1958-1962). Abaixo, à esquerda, milhares de oficiais são enviados para o trabalho no campo. As rotinas de trabalho eram excruciantes, chegando à utilização de lâmpadas para garantir a continuidade dos trabalhos no período noturno (abaixo, à direita).



©Wikimedia Commons



©Wikimedia Commons

Grande Salta em frente: a fome se generaliza

"A quantidade média de grãos disponível para cada pessoa no campo, que fora de 205 quilos em 1957 e 201 kilos em 1958, caiu para desastrosos 183 quilos em 1959, e catastróficos 156 quilos em 1960. Em 1961, a média da produção caiu de novo, desta vez para 154 quilos. O resultado foi uma fome em escala gigantesca, que ceifou cerca de 20 milhões de vidas entre 1959 e 1962. Muitos outros morreram pouco depois, em razão dos efeitos do Grande Salto, sobretudo crianças, enfraquecidas por anos de desnutrição. Na China de 1957, a idade média dos que morriam era de 17,6 anos; em 1963, caíra para 9,7 anos. Em outras palavras, metade dos que morreram naquele ano tinha menos de 10 anos de idade. O Grande Salto para Frente acabou se tornando um grande salto para trás."

SHENG, Shu. *A história da China Popular no século XX*. Rio de Janeiro: FGV, 2012.

A censura diz que está tudo bem!

Nenhum funcionário do PCCh ousara questionar os números por medo de ser rotulado de 'direitista'. Além disso, muitos economistas e sociólogos haviam sido condenados à "reeducação" [trabalhos forçados no campo]. Num círculo concêntrico, as mentiras se tornaram cada vez mais verdades e as verdades, cada vez mais distantes.

SHENG, Shu. *A história da China Popular no século XX*. Rio de Janeiro: FGV, 2012. p. 55.

Tabela 3: Província de Anhui: a produção dos grãos e a população (1957-1962)

Ano	Grãos (milhões de toneladas)	População
1957	10,27	33.370.244
1958	8,845	33.941.565
1959	7,01	34.265.037
1960	6,746	30.425.058
1961	6,29	29.876.855
1962	6,707	31.335.852

Fonte: Bureau de Estatística da Província de Anhui (1989). *40 anos de Anhui: Relatório Estatístico da Província de Anhui (Anhui Sishi Nian)*, 1989: 40, 102, 123.

A morte chega pelo estômago

Viajei para a represa d'água no subúrbio de Pequim; no caminho vi os fios de algodão voando ao vento, cobrindo todo o céu, como se estivesse nevando. Estávamos sem colhedores porque todos os camponeses foram fabricar o aço e montar os diques. Foi uma boa produção sem boa colheita.

SHENG, Shu. *A história da China Popular no século XX*. Rio de Janeiro: FGV, 2012. p. 61.

Tabela 4: Número total de mortes em algumas províncias (1957-1960)

Ano	Jiangsu	Hunan	Hubei	Henan	Guangxi	Gansu
1957	424.500	370.059	290.600	572.000	261.785	142.041
1960	785.900	1.068.118	670.300	1.908.000	644.770	538.479

Fonte: MacFarquhar, 1997:3.

Como você pôde observar, o plano econômico de desenvolvimento Grande Salto em Frente foi uma verdadeira catástrofe. Ele resultou na maior crise de fome que o mundo presenciou no século XX.

Todavia, Mao Tsé-tung não assumiu a responsabilidade. Pelo contrário, acusou os trabalhadores de serem os responsáveis pelo fracasso. Ele se esqueceu que as pessoas não se alimentam de aço e ferro, alvos principais da sua política de produção.

A culpa, para Mao Tsé-tung, foi dos hábitos burgueses que impediam os chineses de viverem com plenitude o Comunismo. Para eliminar esses traços da China, o ditador formulou um novo plano chamado de Revolução Cultural.

Pesquise o que foi a Revolução Cultural e como ela impactou a vida dos chineses.

EXERCÍCIOS

- 1.** Apesar dos esforços de Mao em implementar uma política de avanços na China, quais fatores levaram seus esforços ao fracasso político e econômico?
- 2.** Qual o papel político e econômico exercido pela população camponesa durante o chamado “Grande Salto para Frente”?
- 3.** Quais os efeitos da Revolução Cultural de Mao nos campos político e econômico?

Como a China se tornou uma potência?

A partir da década de 1980, a China iniciou um processo de abertura que contribuiu para, aos poucos, transformá-la em uma potência.

Para conhecer mais sobre esse movimento, sugerimos que assista, na série História: direto ao assunto (na plataforma de streaming Netflix) o episódio “Ascensão da China”. O trailer da série pode ser acessado no link a seguir:

[https://www.netflix.com/br/title/81116168.](https://www.netflix.com/br/title/81116168)