



#CONQUISTANOESTUDO ▪ SEMANA17 ▪ ETAPA2
ENSINO MÉDIO ▪ 1ª SÉRIE

BIOLOGIA

Neste Guia, você vai estudar o sistema genital masculino.

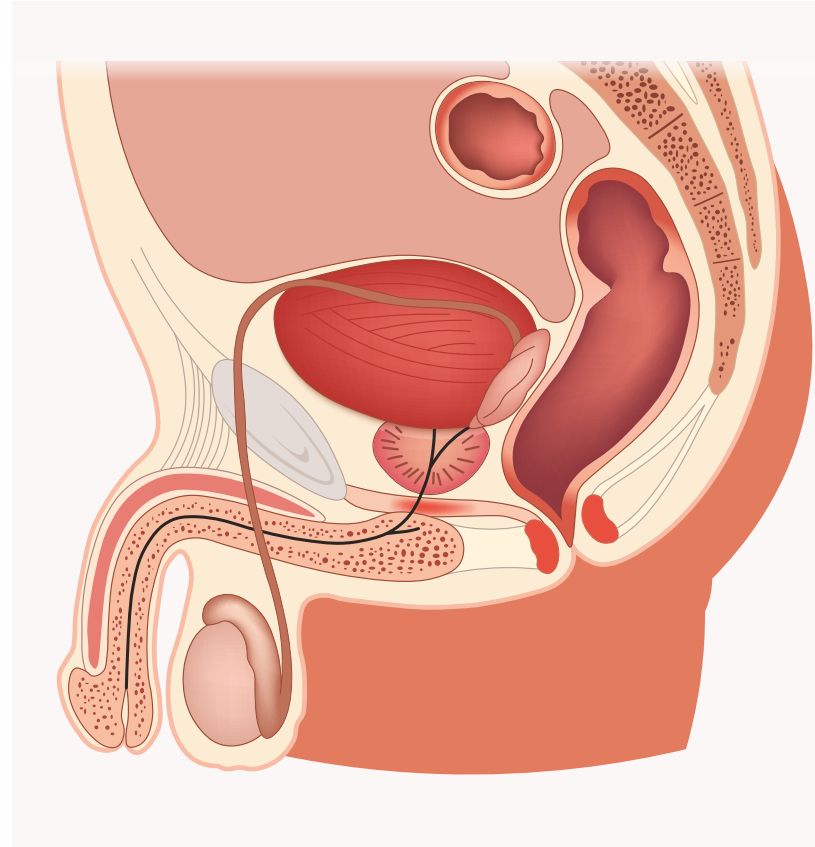
Pág. 86 a 89 do Volume 2

Prof. Antonio Norberto Wielewski

Sistema reprodutor masculino

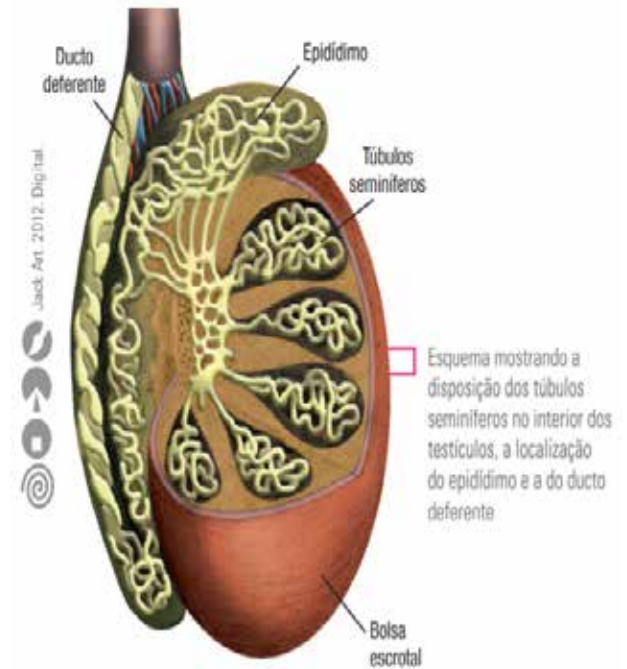
➤ É formado por:

- Testículos
- Epidídimo
- Canais deferentes
- Ductos ejaculadores
- Glândulas anexas
- Uretra
- Pênis



Testículos

- Os espermatozoides e a testosterona, principal hormônio sexual masculino, são produzidos nos testículos.
- Isso favorece a produção de espermatozoides, que normalmente ocorre em temperaturas mais baixas do que a do interior da cavidade abdominal.
- Em cada testículo, há cerca de mil tubos microscópicos muito enrolados – **túbulos seminíferos**. Os espermatozoides se formam a partir de divisões de células da parede desses tubos.
- O conjunto formado pelos líquidos das glândulas seminais, da glândula prostática e pelos espermatozoides é esbranquiçado e leitoso, denominado **sêmen** ou **esperma**.
- O espaço entre os túbulos seminíferos está preenchido pelas células intersticiais do testículo, responsáveis pela produção do hormônio testosterona.

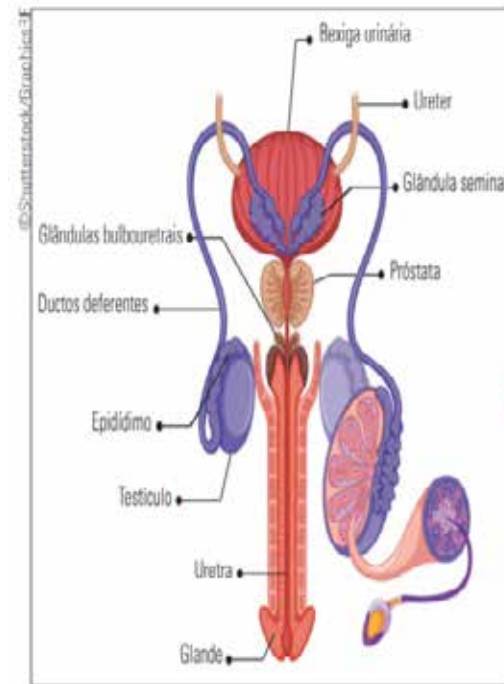


Vias espermáticas e glândulas acessórias

- Testículos: gônadas masculinas
- Espermatozoides: túbulos seminíferos
- Testosterona: células intersticiais de Leydig

➤ Epidídimo

- Amadurecimento e armazenagem dos espermatozoides.
- **Canal deferente**
- Transporte até o ducto ejaculador.
- O ducto (canal) deferente se une ao ducto ejaculador, onde estão localizadas as glândulas seminais.



Vesícula seminal (1)

- 60% do líquido seminal
- Frutose (energia)

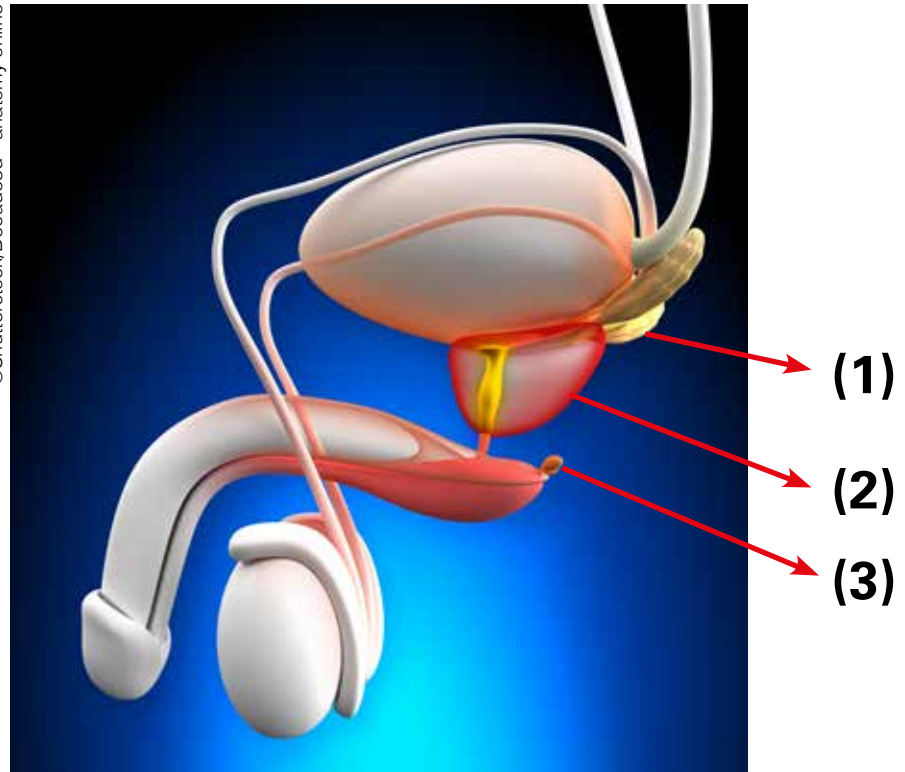
Próstata (2)

- 30% do líquido seminal
- Neutralizar a acidez (proteção)

Glândula bulbouretral (3)

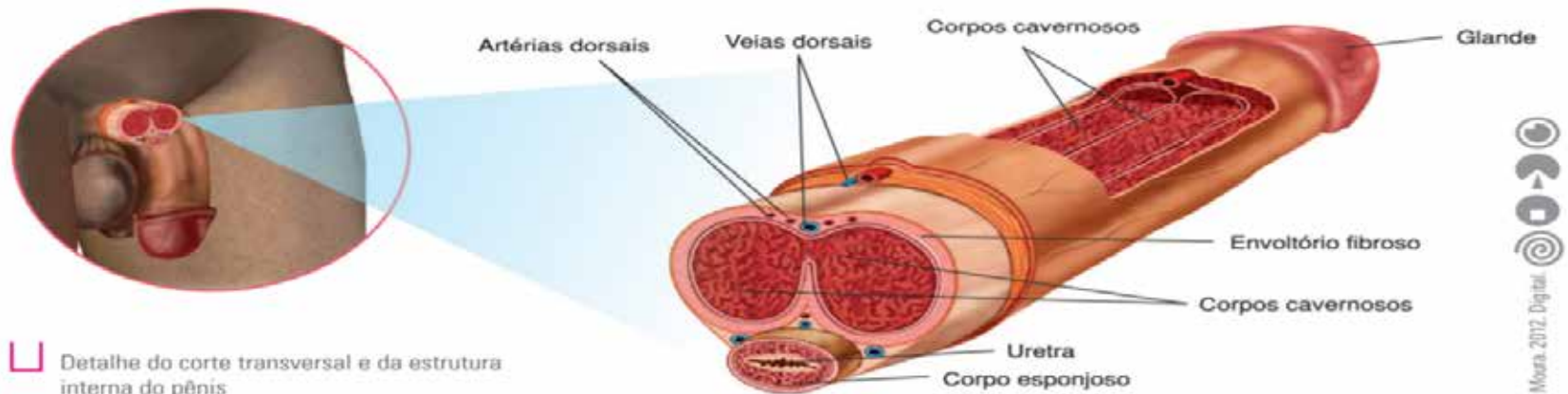
- 10% do líquido seminal
- Lubrifica a uretra (lubrificação)

©Shutterstock/Decade3d - anatomy online



Pênis

- Órgão reprodutor masculino
- Reprodutor/urinário
- Dois corpos cavernosos
- Um esponjoso (uretra)



Controle hormonal do sistema genital masculino

LH

- Hormônio luteinizante.
- Atua nas células intersticiais.
- Estimula a secreção hormonal masculina.

FSH

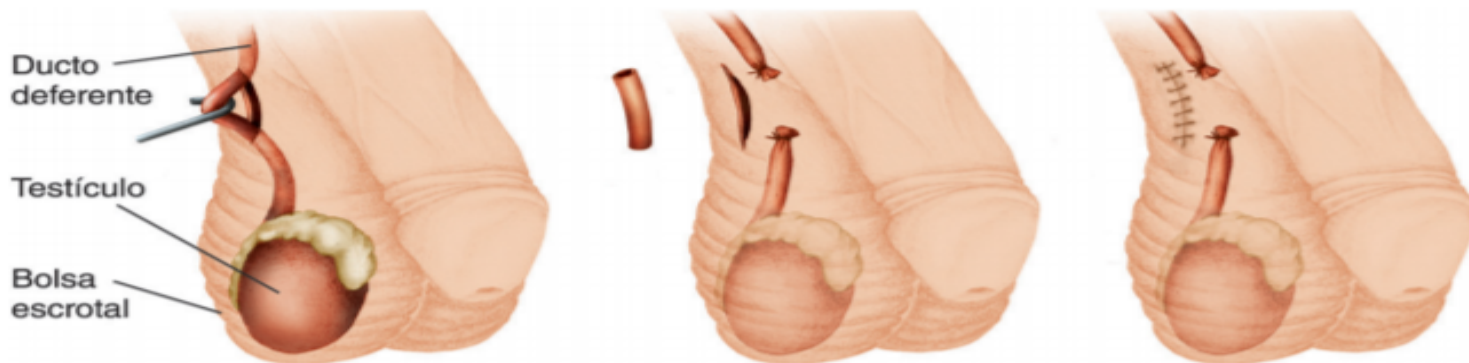
- Hormônio folículo estimulante.
- Atua no túbulos seminíferos.
- Inicia a espermatogênese.

TESTOSTERONA

- Liberada durante a puberdade (13/15 anos).
- Produzida nas células intersticiais.
- Volume do pênis/bolsa escrotal.
- Características sexuais secundárias.
- Pelos no púbis.
- Hipertrofia da laringe.
- Aumento da massa muscular.

Esterilização: deferentectomia

- Secção dos ductos deferentes.
- Impede que os espermatozoides cheguem à uretra.
- Não compromete o comportamento sexual, mas a testosterona ainda é produzida.
- Ocorre a liberação do sêmen durante a ejaculação, mas sem a presença de espermatozoides.



Jack Art. 2012. Digital.



□ A deferentectomia interrompe a passagem dos espermatozoides

ATIVIDADE

(FMU-SP) O caminho dos espermatozoides produzidos nos testículos é

- a) próstata, vesícula seminal e uretra.
- b) túbulos seminíferos, epidídimo, canal deferente e uretra.
- c) túbulos seminíferos, próstata e vesículas seminais.
- d) epidídimo, túbulos seminíferos, uretra e canal deferente.
- e) canal deferente, túbulos seminíferos e uretra.

Alternativa B

Para ir além

O que realmente acontece quando você atinge a puberdade? Acesse o vídeo a seguir e saiba mais.

Disponível em: <<https://www.youtube.com/watch?v=xw0MkTRmTu4>>. Acesso em: 29 set. 2020.