





# Geografia

## Geografia

Semana 17 – 2º semestre – 6º EF2

Neste Guia, você vai estudar  
sobre a hidrosfera.

Pág. 41 a 44 do Volume 4

Prof<sup>a</sup>. Andréa Araujo

Olá, querido estudante! Tudo bem?

Hoje, vamos estudar sobre correntes marítimas e erosão marinha. Nosso objetivo é conceituar e caracterizar esses processos.

**Vamos lá, então? Vem comigo!**

### O que são correntes marítimas?

São massas de água que se deslocam continuamente nos oceanos, na mesma direção e com igual velocidade. Elas podem ser quentes ou frias. O movimento de rotação da Terra e a forma das bacias oceânicas também são responsáveis pela formação das correntes marítimas.

**Correntes quentes:** massas de água originadas de áreas da zona intertropical; deslocam-se com destino às zonas polares.

**Correntes frias:** correntes marítimas com origem nas zonas polares; migram em sentido às regiões equatoriais.

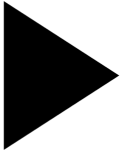
**Correntes marítimas conhecidas:** Corrente do Golfo, Corrente do Brasil, Correntes de Humbolt.

O mar é um agente erosivo de grande poder que atua em três fases: erosão, transporte e acumulação. O mar exerce erosão porque as ondas atuam fortemente contra as rochas, desagregando-as. Contudo, o papel primordial é a ABRASÃO - erosão mecânica das ondas e das marés contra as rochas, levada a cabo com o material arrancado à costa e novamente atirado contra ela.

As falésias são elementos comuns do ambiente costeiro e são fontes importantes de sedimentos para estuários e praias. Popularmente, são chamadas de paredões rochosos nas praias.

No Brasil, a erosão afeta cerca de 60% do litoral e deforma centenas de quilômetros de praia.

Fonte: <<http://www.ciencias.seed.pr.gov.br/ADAPTADO>>

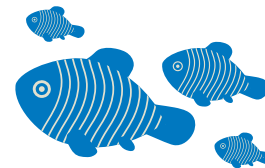


O Brasil tem cerca de 7.500 quilômetros de litoral, entre praias, falésias, dunas, mangues, restingas e muitas outras formações. Grande parte está destruída pela erosão ou pelo acúmulo de sedimentos, agravados pela ação humana (construções à beira mar e retirada de restinga).

O litoral brasileiro é banhado a leste pelo oceano Atlântico. Sua extensão e sua posição geográfica oferecem ao Brasil importante destaque geopolítico e estratégico. Temos boa navegabilidade em toda a parte litorânea e também exploramos petróleo na chamada plataforma continental, que é muito importante para a economia do país.

## Em relação a utilização econômica do litoral brasileiro, a pesca em nosso país pode ser:

- a) artesanal: quando praticada diretamente por pescador profissional, de forma autônoma ou em regime de economia familiar, com meios de produção próprios ou mediante contrato de parceria, desembarcado, podendo utilizar embarcações de pequeno porte;
- b) industrial: quando praticada por pessoa física ou jurídica e envolver pescadores profissionais, empregados ou em regime de parceria por cotas-partes, utilizando embarcações de pequeno, médio ou grande porte, com finalidade comercial;
- c) científica: quando praticada por pessoa física ou jurídica, com a finalidade de pesquisa científica;
- d) amadora: quando praticada por brasileiro ou estrangeiro, com equipamentos ou petrechos previstos em legislação específica, tendo por finalidade o lazer ou o desporto;
- e) de subsistência: quando praticada com fins de consumo doméstico ou escambo sem fins de lucro e utilizando petrechos previstos em legislação específica.



Fonte: <<https://www.gov.br/agricultura/pt-br/assuntos/aquicultura-e-pesca/pesca/pesca-no-brasil>>

## Para ir além

- ▶ Erosão marinha:

<<https://www.youtube.com/watch?v=VN-nl8XWRWI>>

