





Geografia

Geografia

Semana 11 – 2º semestre – 9º EF2
Neste Guia, você vai estudar sobre o
espaço econômico asiático.
Pág. 50 a 60 do Volume 3
Profª. Andréa Araujo

Olá, querido estudante! Tudo bem?

Hoje, continuaremos nossos estudos sobre o **espaço econômico da Ásia**. Nosso objetivo é analisar a base econômica do continente e localizar as principais áreas produtoras.

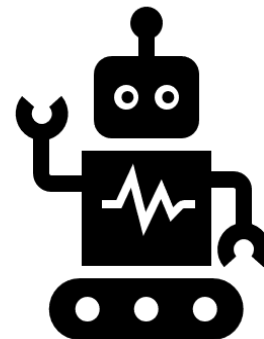
Vamos lá, então? Vem comigo!

Japão

Conhecido como a “Terra do Sol Nascente”, é uma monarquia parlamentarista, com o atual imperador, Akihito, governando há mais de 30 anos. Geograficamente, é constituído por um arquipélago de mais de três mil ilhas, com relevo acidentado e um extenso litoral. Seu solo é pobre, com baixa oferta de minérios e combustíveis. O clima apresenta quatro estações bem definidas e seu território possui grande instabilidade tectônica e intensa atividade vulcânica. Existem no país cerca de 80 vulcões ativos, com capacidade para causar grave destruição. Terremotos são constantes, também.

Japão – Economia

- ▶ Altamente industrializado, com bom grau tecnológico. O país se destaca nos segmentos de eletroeletrônico, informática, robótica, automobilístico, entre outros. Detém o segundo maior Produto Interno Bruto (PIB) do planeta, atrás somente dos Estados Unidos.
- ▶ Desde o fim da Segunda Guerra Mundial, inicia uma série de novas estruturas, impulsionadas pela ajuda dos EUA, investindo em vários setores, principalmente na educação, o que lhes garante uma mão-de-obra altamente qualificada.
- ▶ Por conta de seu relevo montanhoso e de pouca dimensão, a agricultura produz apenas para atender o mercado interno.
- ▶ Todos os setores da economia são altamente mecanizados, com alta tecnologia, o que garante muita produção e qualidade.



Notícia importante

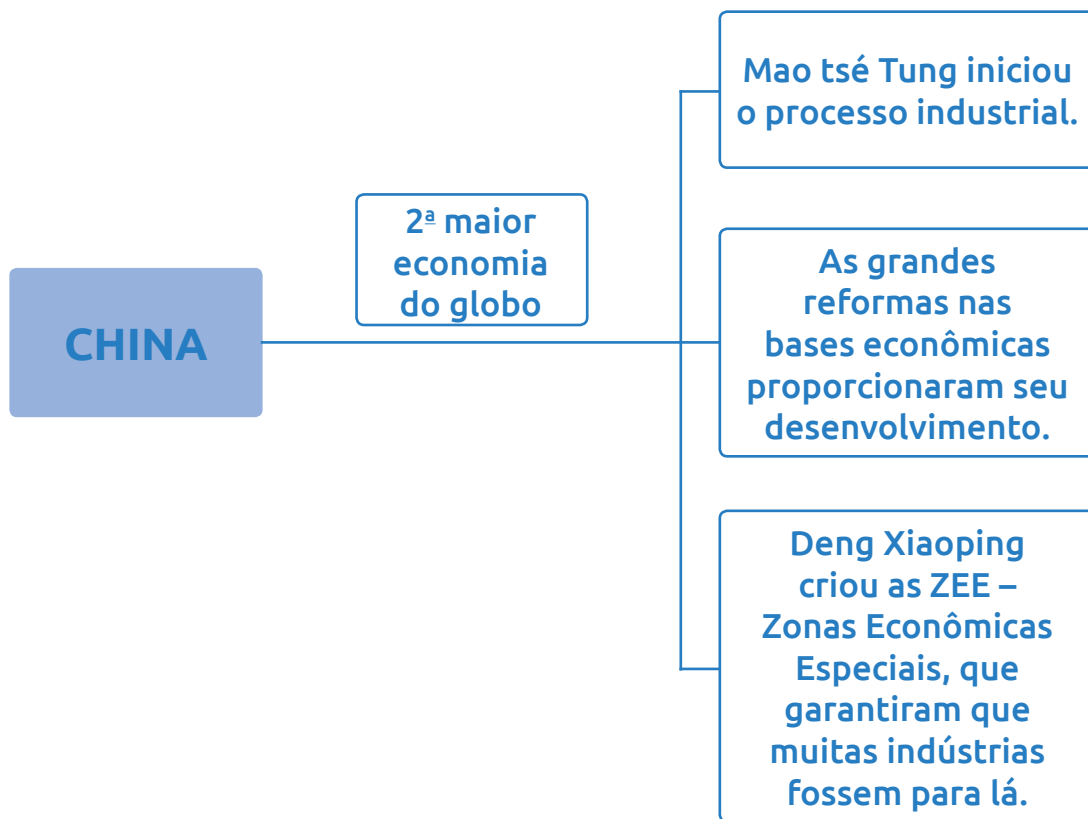
Olimpíada de Tóquio é adiada para 2021 por causa do coronavírus

Na circunstância presente, e baseados na informação providenciada pela Organização Mundial da Saúde, o presidente do COI e o primeiro-ministro do Japão concluíram que os Jogos da 32ª Olimpíada em Tóquio devem ser reagendados para uma data para além de 2020, mas não depois do verão de 2021, para garantir a saúde de atletas, todos envolvidos nos Jogos e a comunidade internacional.

Fonte: <<https://g1.globo.com/mundo/noticia/2020/03/24/primeiro-ministro-do-japao-pede-para-adiar-olimpiadas-por-um-ano.ghtml>>

Coreia do Sul

- ▶ Nos últimos anos, obteve grande crescimento econômico, principalmente nas indústrias de alta tecnologia.
- ▶ Suas exportações incluem produtos de alta e média tecnologias, como eletroeletrônicos, computadores e automóveis.
- ▶ As indústrias pesadas, como as de produtos químicos, metais, máquinas e refino de petróleo, também são muito desenvolvidas.
- ▶ Em 1970, o país tornou-se um dos “Tigres Asiáticos”.
- ▶ A economia nacional cresceu, em média, 9,1% ao ano entre 1980 e 1993, uma das taxas mais altas do mundo.
- ▶ Entre as principais empresas sul-coreanas estão a Hyundai, Daewoo, Samsung e Lucky Gold Star.



A China destaca-se com uma grande abertura econômica, porém longe de apresentar uma abertura política. O PCC (Partido Comunista Chinês) administra toda a política, centralizando em seus interesses. O país mantém o modelo socialista de mercado.

Estados Unidos X China

A disputa econômica entre as duas maiores economias está gerando um quadro de instabilidade no mercado internacional. Em dezembro de 2019, ambos resolveram suspender novas tarifas sobre importações. Conforme o tempo passou, uma série de conversas provocou a piora nas tensões. EUA argumentam que querem proteger os produtores norte-americanos e reverter o déficit comercial que têm com a China; Trump vem anunciando desde 2018 tarifas sobre produtos importados do país asiático. O objetivo é dificultar a chegada de produtos chineses aos Estados Unidos, o que estimularia a produção interna. E é claro que a China também estabeleceu uma série de novas regras aos EUA.



©Shutterstock/Vetre

Para ir além

- ▶ Para entender melhor a guerra comercial entre EUA e China, leia:

<https://www.bbc.com/portuguese/internacional-53511947>

