





Querida Família



Estamos passando por um momento delicado, o qual envolve a saúde de todos, sem exceção.

Por isso, a contribuição de cada um é muito importante para que voltemos às nossas atividades normais na escola.

Tendo em vista que os estudantes ficarão em casa por um certo tempo, elaboramos algumas sugestões para inspirá-los na nova rotina.

Entendemos que manter uma rotina criativa ajudará, e muito, no retorno das atividades em sala de aula posteriormente.

Vamos juntos embarcar nessa aventura?





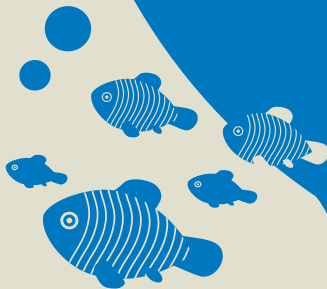
Querido(a) aluno(a),

Vamos ampliar a nossa bagagem de conhecimento?

Hoje vamos estudar:

- Geografia

Bons estudos!



Geografia

América Latina: aspectos naturais

Para você saber mais sobre o assunto:



- ▶ 30 MARAVILHAS da América Latina. Disponível em: <<https://www.terra.com.br/turismo/infograficos/30-maravilhas-america-latina/capa.htm>>. Acesso em: 19 jun. 2020.



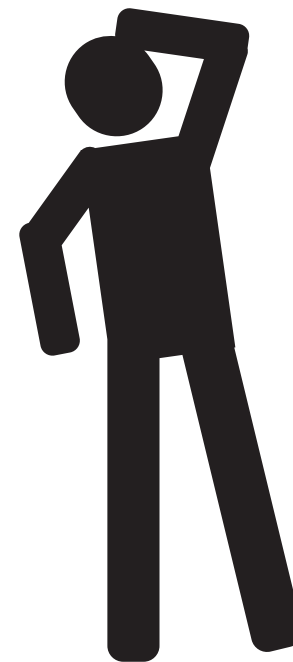
- ▶ MORINI, Thiago F. *América Latina foca no turismo para fortalecer sua economia*. Disponível em: <https://brasil.elpais.com/brasil/2018/06/22/economia/1529683118_375185.html>. Acesso em: 19 jun. 2020.



- ▶ RIBEIRO, Amarolina. *América Latina*. Disponível em: <<https://brasilecola.uol.com.br/geografia/america-latina.htm>>. Acesso em: 19 jun. 2020.

Responda ...

Devido à grande biodiversidade e à geodiversidade existentes na América Latina, podemos dizer que ela tem inúmeras particularidades que ocorrem em razão da grande extensão latitudinal e longitudinal, o que possibilita a pluralidade dos aspectos naturais latino-americanos?



Trabalho em Grupos

Organizam-se em grupos e confeccionem um jogo da memória cujos aspectos naturais da América Latina serão combinados com suas respectivas características. Uma dica para a construção dos *cards* (cartelas) é utilizar o PowerPoint ou o Google Apresentações.





Apresentação

Vamos colocar em prática os jogos que criamos?

Para isso acontecer de forma *on-line*, uma ferramenta que permite interagir em grupo é o Jamboard, um quadro interativo virtual. Organize com seu professor e colegas o acesso a todos. Anexe seus *cards* no quadro interativo e peça aos seus colegas que associem a imagem com as características.

Bom Trabalho!