





## Querida Família



Estamos passando por um momento delicado, o qual envolve a saúde de todos, sem exceção.

Por isso, a contribuição de cada um é muito importante para que voltemos às nossas atividades normais na escola.

Tendo em vista que os estudantes ficarão em casa por um certo tempo, elaboramos algumas sugestões para inspirá-los na nova rotina.

Entendemos que manter uma rotina criativa ajudará, e muito, no retorno das atividades em sala de aula posteriormente.

Vamos juntos embarcar nessa aventura?





# Geografia

## REDES DE TRANSPORTE E COMUNICAÇÃO NO BRASIL

Querido(a) aluno(a)! Hoje estudaremos quais são as redes de transporte e de comunicação em nosso país. Para isso, faça a leitura das páginas 51 a 55 do seu livro. Em seguida, assista a este vídeo que nos ajuda a refletir a respeito do desenho do transporte brasileiro:

▶ <https://www.youtube.com/watch?v=MIziHbGGKTI>



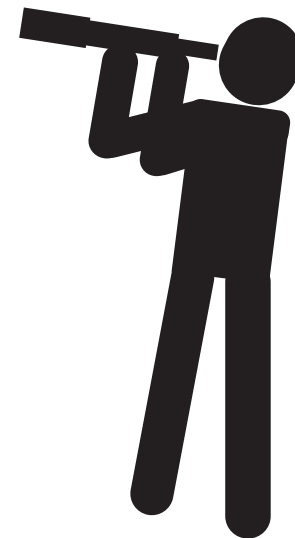
Vamos aprofundar esse tema por meio das seguintes atividades:

**1** O Brasil é um país de dimensões continentais, o que eleva a importância de uma articulada rede de transporte que integre de maneira eficaz e pouco onerosa todas as áreas habitadas e de uso do espaço geográfico no país. Nesse sentido, o sistema de transporte mais utilizado para deslocamento de cargas e serviços é o

- a) rodoviário.
- b) ferroviário.
- c) hidroviário.
- d) aeroviário.
- e) marítimo.



- ▣ As ferrovias no Brasil estão geograficamente concentradas
- a) na região Nordeste, como resultado das políticas coloniais de transportes das *commodities* aqui cultivadas pela metrópole.
  - b) na região Sudeste, em razão das estruturas instaladas no auge da economia cafeeira.
  - c) no Centro-Oeste, como uma obra de promoção da política da Marcha para o Oeste.
  - d) no Sul, para atender os interesses das oligarquias gaúchas.
  - e) em todo o litoral, como herança da concentração populacional nessa faixa do país.



- 3** Sobre os diferentes tipos e usos dos transportes no Brasil e no mundo, considere as afirmações a seguir.
- I.** Recomendado para distâncias menores, porém com custos mais elevados. A vantagem está em transportar o produto do início ao fim, ou seja, tira-o de seu local de produção e entrega-o ao seu destino final sem a necessidade de outros meios de transporte.
  - II.** Utilizado para grandes distâncias, envolvendo principalmente o deslocamento de pessoas e mercadorias de custo (e lucro) mais elevado. Apresenta um elevado custo, porém uma velocidade maior.
  - III.** Recomendado para países de grande extensão territorial, apresentando altos custos em sua estruturação e baixos custos em sua manutenção. Transporta pessoas e mercadorias, consumindo uma quantidade de energia relativamente pequena.

As proposições acima representam, respectivamente, as descrições dos transportes

- a)** rodoviário, ferroviário e hidroviário.
- b)** ferroviário, rodoviário e aéreo.
- c)** marítimo, pluvial e aéreo.
- d)** aéreo, manual e hidroviário.
- e)** rodoviário, aéreo e ferroviário.

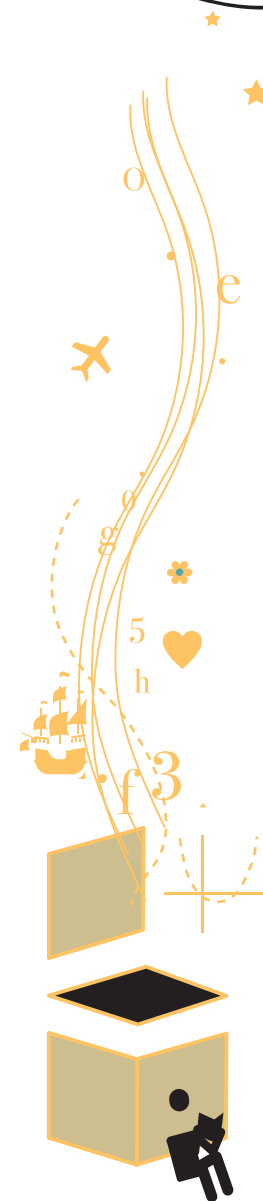
- 4 Com base no vídeo que você assistiu no início desta aula, como você descreveria o desenho do transporte no Brasil atualmente? Escreva um pequeno texto descrevendo esse desenho e finalize apresentando uma solução para os problemas encontrados nele.



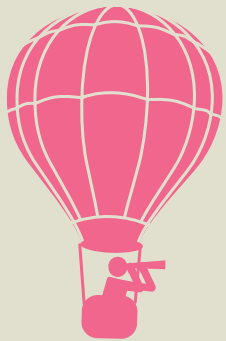
## GABARITO

Queridos alunos (as) segue o gabarito da nossa aula de hoje.

- 1 Resposta A.
- 2 Resposta B.
- 3 Resposta E.
- 4 Texto escrito individualmente pelo aluno levando em consideração as informações do vídeo e a reflexão final do estudante.







Que bom ter a sua companhia nesta grande  
viagem do conhecimento.

Por hoje é só! Veja o que vamos estudar amanhã!

- Matemática

Até amanhã!

