





## Querida Família



Estamos passando por um momento delicado, o qual envolve a saúde de todos, sem exceção.

Por isso, a contribuição de cada um é muito importante para que voltemos às nossas atividades normais na escola.

Tendo em vista que os estudantes ficarão em casa por um certo tempo, elaboramos algumas sugestões para inspirá-los na nova rotina.

Entendemos que manter uma rotina criativa ajudará, e muito, no retorno das atividades em sala de aula posteriormente.

Vamos juntos embarcar nessa aventura?



 Geografia  
7º ano

## FONTES DE ENERGIA NO BRASIL

Querido(a) aluno(a),

Hoje falaremos sobre as fontes de energia presentes em nosso país. Para isso, que tal começar fazendo a leitura das páginas 43 a 48 do seu livro?

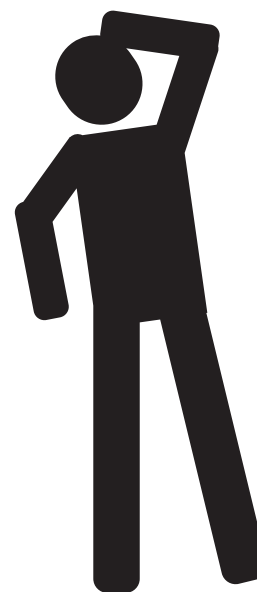
Em seguida, faça um cartaz apresentando quais são as fontes de energia do país, principais características dessa fonte e uma imagem que ilustre essa fonte de energia. Logo após, fotografe o seu cartaz e envie para o seu professor ou, se preferir, poste-o nas redes sociais com a *hashtag* #conquistanoestudo #solucaoconquista e marque seu professor.

# Geografia

**1** Leia as afirmações abaixo e marque **(V)** para verdadeiro e **(F)** para falso.

- a) ( ) Os produtos catarinense e gaúcho são os mais usados na siderurgia, que os utiliza para transformar o minério de ferro e maço.
- b) ( ) O petróleo é uma relevante matéria-prima da indústria petroquímica.
- c) ( ) A descoberta de uma extensa reserva de petróleo na camada pré-sal colocou o país na lista dos países com o maior IDH mundial.
- d) ( ) O gasoduto Bolívia-Brasil tem 3150 km, dos quais 2593 km não ficam em território brasileiro.
- e) ( ) O etanol é mais poluente que a gasolina.
- f) ( ) A energia elétrica pode ser movida por água, carvão, petróleo ou vento.
- g) ( ) É preciso ter cuidados rigorosos com a conservação das usinas nucleares. O maior risco são os acidentes nucleares, em que há vazamento de radioatividade, que consiste na emissão de energia pelos átomos.

2 A energia produzida pelas hidrelétricas corresponde a cerca de 70% da energia gerada no Brasil. Apesar de produzirem energia limpa, essas usinas também são alvos de polêmicas, porque podem causar impactos socioambientais. Para entender mais sobre isso, pesquise em dupla com um colega (virtualmente), os impactos positivos e negativos do uso das hidrelétricas no país. Após a pesquisa, que tal pensar em uma maneira criativa para apresentar os dados da pesquisa para a sua turma e talvez até para compartilhar nas redes sociais? Agora é com vocês!



## GABARITO

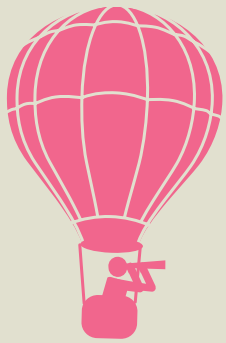
Queridos alunos(as), segue o gabarito da nossa aula de hoje.

1

- a) V
- b) V
- c) F
- d) F
- e) F
- f) V
- g) V

2 Pesquisa realizada em duplas (virtualmente) pelos alunos.





Que bom ter a sua companhia nesta grande  
viagem do conhecimento.

Por hoje é só! Veja o que vamos estudar amanhã:

- Matemática

Até amanhã!

