

Querida Família



Estamos passando por um momento delicado, o qual envolve a saúde de todos, sem exceção.

Por isso, a contribuição de cada um é muito importante para que voltemos às nossas atividades normais na escola.

Tendo em vista que os estudantes ficarão em casa por um certo tempo, elaboramos algumas sugestões para inspirá-los na nova rotina.

Entendemos que manter uma rotina criativa ajudará, e muito, no retorno das atividades em sala de aula posteriormente.

Vamos juntos embarcar nessa aventura?



6º ano

Ciências

Alunos, professores e gestores,

Hoje estudaremos:

Ciências



Hoje estudaremos sobre o sistema locomotor.

(Páginas 49 a 55 do vol. 2)

Sistema Locomotor

O sistema muscular e o sistema esquelético fazem parte do sistema locomotor. Esse sistema é responsável pelos inúmeros movimentos, inclusive a locomoção que conseguimos desenvolver.

Fonte: <https://brasilecola.uol.com.br/biologia/sistema-locomotor.htm>



SISTEMA ESQUELÉTICO



Funções do esqueleto humano

O esqueleto humano apresenta uma série de funções no organismo, que vão muito além da sustentação do corpo. **Entre as principais funções desempenhadas pelo esqueleto, podemos citar:**

1. Suporte do organismo;
2. Proteção dos órgãos internos e dos tecidos moles;
3. Em conjunto com os músculos, garante a nossa movimentação;
4. Apoio aos músculos esqueléticos;
5. Depósito de sais minerais, principalmente fósforo e cálcio;
6. Relação com a produção das células do sangue, uma vez que a medula óssea é encontrada nos ossos.

Fonte: <https://brasilecola.uol.com.br/biologia/esqueleto-humano.htm>

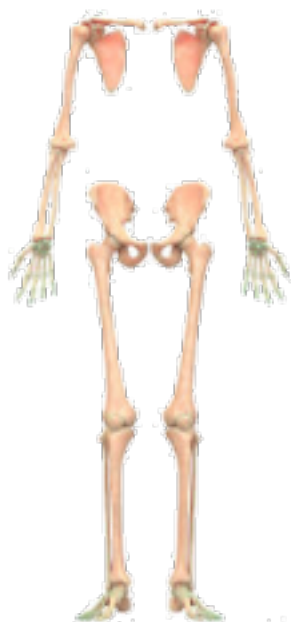
Ciências



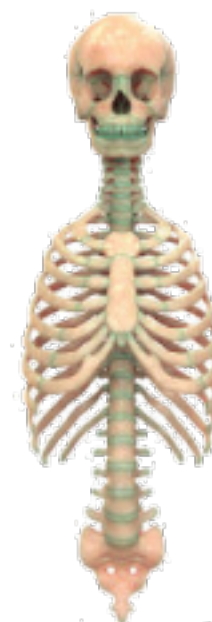
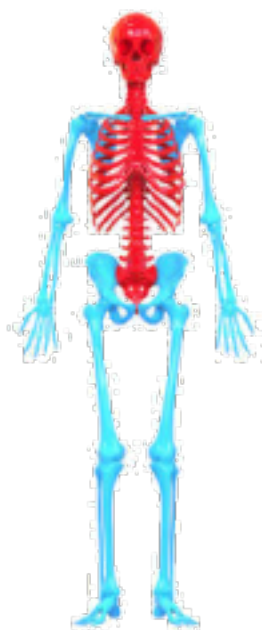
Os ossos e os músculos atuam juntos, garantindo nossa locomoção.

Divisão do esqueleto humano

O esqueleto humano é dividido em duas partes: **esqueleto axial** e **esqueleto apendicular**. Veja a seguir mais informações sobre essas duas porções do esqueleto.



Esqueleto apendicular



Esqueleto axial

Observe as partes que fazem parte do esqueleto axial e aquelas que fazem parte do esqueleto apendicular.

Esqueleto axial

O esqueleto axial é constituído por 80 ossos. Fazem parte do esqueleto axial:

- ▶ **Crânio:** O crânio é constituído por ossos faciais e ossos cranianos. De uma maneira geral, esses ossos garantem, principalmente, a proteção do encéfalo, uma porção do sistema nervoso central.
- ▶ **Ossos hioide:** Osso sem articulação localizado na região compreendida entre a mandíbula e a laringe, na região do pescoço.
- ▶ **Vértebras:** Ossos que constituem a coluna vertebral. Uma de suas funções primordiais é garantir a proteção da medula espinhal.
- ▶ **Costelas:** Ossos que apresentam formato de arco, encontrados no número de 12 pares.
- ▶ **Esterno:** Osso localizado na parte anterior do tórax, conhecido também como osso do peito.

Fonte: <https://brasilescola.uol.com.br/biologia/esqueleto-humano.htm>

Esqueleto apendicular

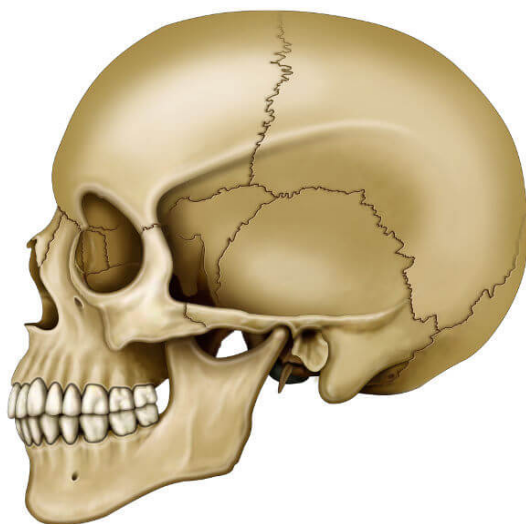
O esqueleto apendicular é composto por 126 ossos, os quais formam nossos membros. Fazem parte do esqueleto apendicular:

- ▶ **Membros superiores:** Os membros superiores são constituídos pelo úmero (osso do braço), ulna e rádio (ossos do antebraço), carpos (ossos do punho), metacarpos (ossos da palma da mão) e falanges (ossos dos dedos).
- ▶ **Cintura escapular:** A cintura escapular é constituída pela clavícula e pela escápula.
- ▶ **Membros inferiores:** Os membros inferiores são constituídos pelo fêmur (osso da coxa), tíbia e fíbula (ossos da perna), patela (osso do joelho), tarsos, metatarsos e falanges (ossos dos dedos).
- ▶ **Cintura pélvica:** A cintura pélvica é constituída pelos ossos do quadril, também chamados de ossos pélvicos.

Fonte: <https://brasilecola.uol.com.br/biologia/esqueleto-humano.htm>

Ossos do crânio

O crânio apresenta ossos que, em sua maioria, estão juntos em virtude das articulações imóveis. Esses ossos estão relacionados com funções importantes do organismo, como a proteção do encéfalo e o processo de fala e mastigação. Essa última função é possibilitada pela presença da mandíbula.



A maioria dos ossos do crânio apresenta articulações imóveis.

Coluna vertebral

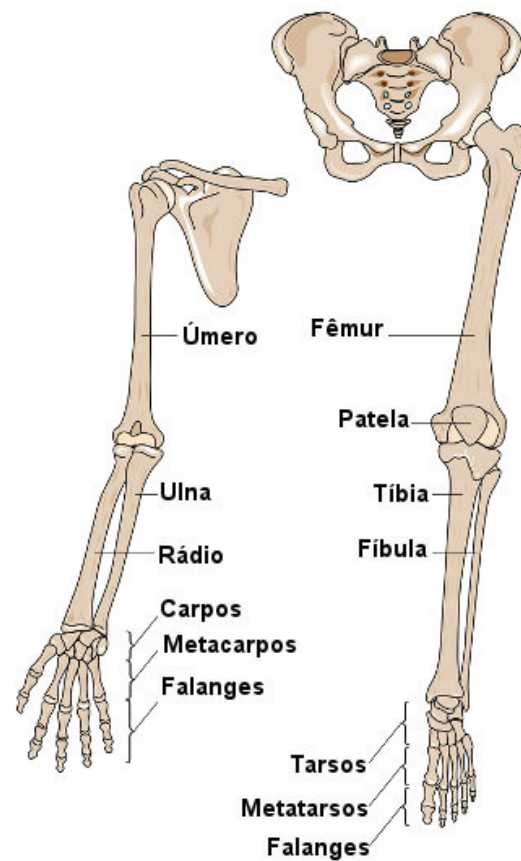
As vértebras são os ossos que formam a coluna vertebral.

Entre uma vértebra e outra, encontramos os discos intervertebrais, os quais atuam como um verdadeiro colchão entre cada um desses ossos.



Fonte: <https://brasilecola.uol.com.br/biologia/esqueleto-humano.htm>

Ossos dos membros superiores



Fonte: <https://brasilecola.uol.com.br/biologia/esqueleto-humano.htm>

Ossos dos membros inferiores

Os membros inferiores são formados pela cintura pélvica, coxa, joelho, canela, panturrilha e pé.

A cintura pélvica garante a união dos membros inferiores ao esqueleto axial e é formada pelos ossos pélvicos ou ossos do quadril.

Fonte: <https://brasilecola.uol.com.br/biologia/esqueleto-humano.htm>

Vamos registrar o que aprendemos sobre o sistema locomotor?

- 1** Qual a função do sistema locomotor?
- 2** E qual a importância do esqueleto?
- 3** O esqueleto de homens e mulheres apresentam diferenças? Quais?
- 4** Acesse o seguinte link para acompanhar a sistematização do conteúdo de hoje:

<https://www.youtube.com/watch?v=GNHylis0h4I>



Gabarito



Questão 1

Provável resposta: Ele é responsável pela nossa locomoção. Para nos locomovermos, é necessário o trabalho conjunto de várias partes do corpo. Os músculos, os ossos, as articulações e o sistema nervoso são responsáveis pelos movimentos corporais.

Questão 2

Sustenta os músculos e protege os órgãos vitais, como: o cérebro, o coração e os pulmões..

Questão 3

Um exemplo é a cintura pélvica do esqueleto feminino, que é mais larga; já o tórax e os ombros são relativamente maiores no esqueleto masculino.

Ciências

Queridos alunos, concluímos nossas atividades de hoje. Desejamos que tenham um feliz final de semana na companhia dos seus familiares em casa.

Semana que vem tem muito mais.

Aguardem e até lá!!!

