

**#CONQUISTANOESTUDO ▪ #DIA2SEMANA7**

**ENSINO MÉDIO ▪ 3º ANO**

**BIOLOGIA**

# **CRONOGRAMA DA SEMANA**

## **MATEMÁTICA E SUAS TECNOLOGIAS.**

Tema: Geometria Espacial IV

## **CIÊNCIAS NATURAIS E SUAS TECNOLOGIAS.**

Tema: Sistema Nervoso e Sensorial

## **CIÊNCIAS HUMANAS E SUAS TECNOLOGIAS.**

Tema: Auguste Comte e a fundação da Sociologia

## **LINGUAGENS E SUAS TECNOLOGIAS.**

Tema: Língua Portuguesa

## **PRODUÇÃO DE TEXTO.**

Tema: Produção Textual (Redação)

# Gabarito de Geometria

Na aula passada, estudamos Geometria Espacial IV.

Segue o gabarito das questões apresentadas.

1 - B

2 - C

3 - E

4 - D

5 - A

# #SeLiga

Muito bem!

Agora que você está por dentro do que vai estudar hoje, que tal abrir bem a janela da sua residência, deixar o vento entrar e focar no estudo?

E não esqueça! Essa atividade tem a duração de 2h10m.

Não se esqueça de colocar em suas redes sociais:  
#PartiuEstudarComConquista

E aí! Vamos para mais um dia de estudos?

Hoje, iremos trabalhar com Biologia, e o tema será sobre Sistemas Nervoso e Sensorial. Esse tema sempre cai nos vestibulares e no ENEM.

Na aula de hoje, iremos identificar as principais divisões do Sistema Nervoso (Sistema Nervoso Central e Sistema Nervoso Periférico) e seus respectivos componentes (encéfalo, medula espinal, nervos e gânglios nervosos) e compreender as estruturas protetoras do Sistema Nervoso Central e suas características.

Então...

#PartiuBioComCQT

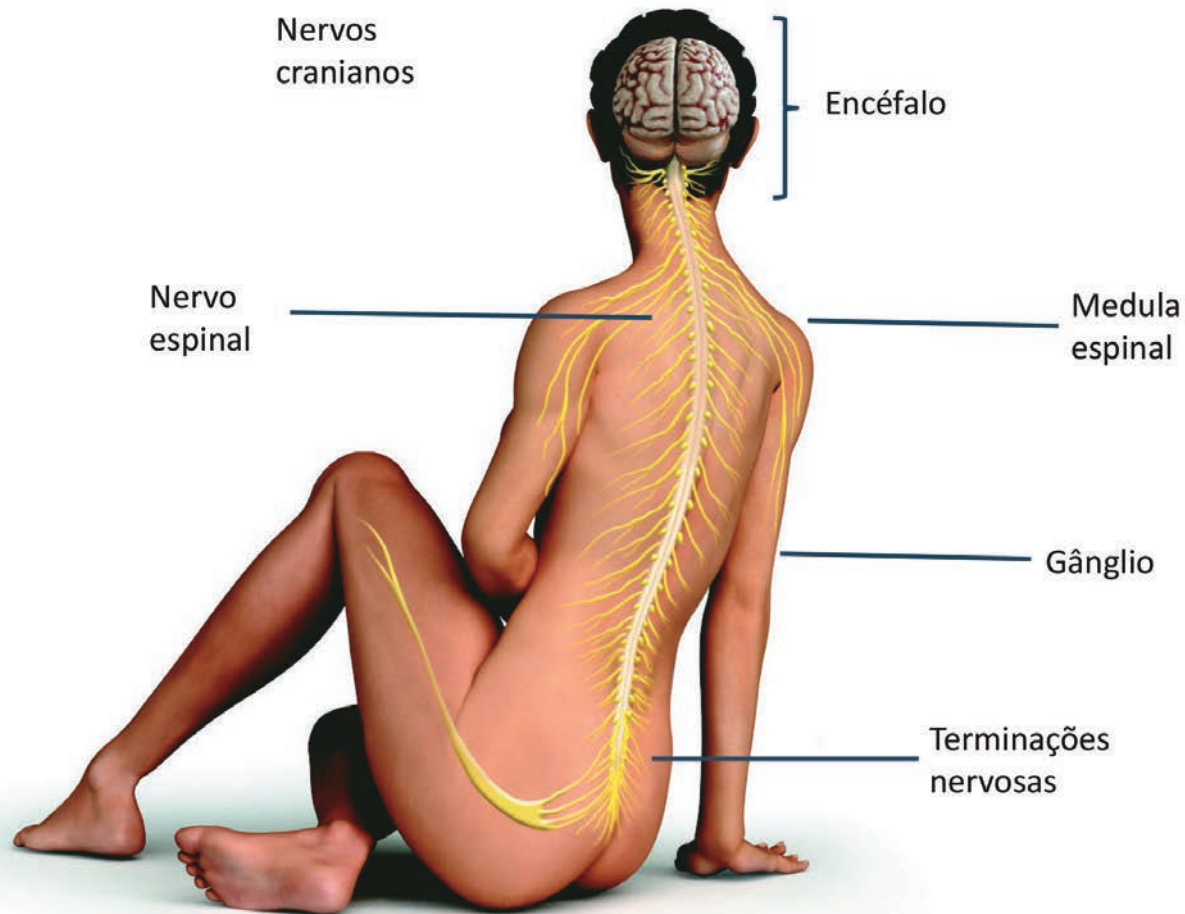


# Divisões do sistema nervoso humano

O sistema nervoso humano é dividido em Sistema Nervoso Central (SNC) e Sistema Nervoso Periférico (SNP). O SNP é uma porção de recepção de estímulos, de comando e de desencadeamento de respostas. É formado pelas vias que conduzem os impulsos nervosos ao SNC ou que levam até os órgãos efetores, como músculos e glândulas, as ordens emanadas da porção central.

O SNC é formado pelo encéfalo e pela medula espinal, e o SNP compreende 12 pares de nervos cranianos, 31 pares de nervos espinhais, gânglios e terminações nervosas.

# Vejam os



# Como os órgãos do Sistema Nervoso Central são protegidos?

Os órgãos do SNC são protegidos por três membranas, formadas por tecido conjuntivo, as meninges e os ossos do crânio e da coluna vertebral. A meninge mais externa denomina-se dura-máter; a intermediária, aracnoide (semelhante a uma teia de aranha), e a membrana mais interna, que permanece em contato direto com a massa nervosa, chama-se pia-máter. Entre a aracnoide e a pia-máter e também no interior das cavidades do sistema nervoso, circula o líquido cérebro-espinal. Ele funciona como proteção complementar do encéfalo e da medula, amortecendo os choques mecânicos.

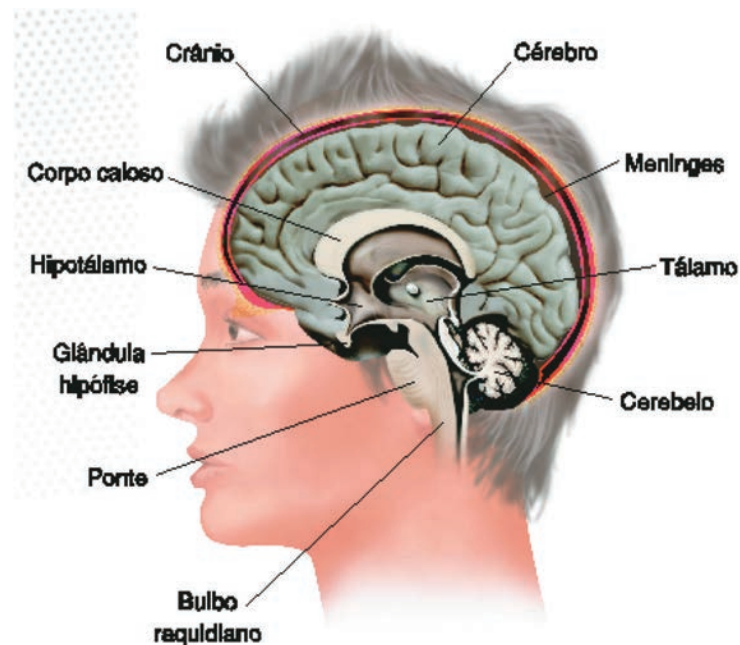


# Encéfalo

O encéfalo localiza-se dentro da caixa craniana e constitui a maior região integradora do Sistema Nervoso Central, agindo como principal centro de coordenação do organismo.

Em conjunto com a medula espinal, o encéfalo regula os processos inconscientes e controla os movimentos voluntários.

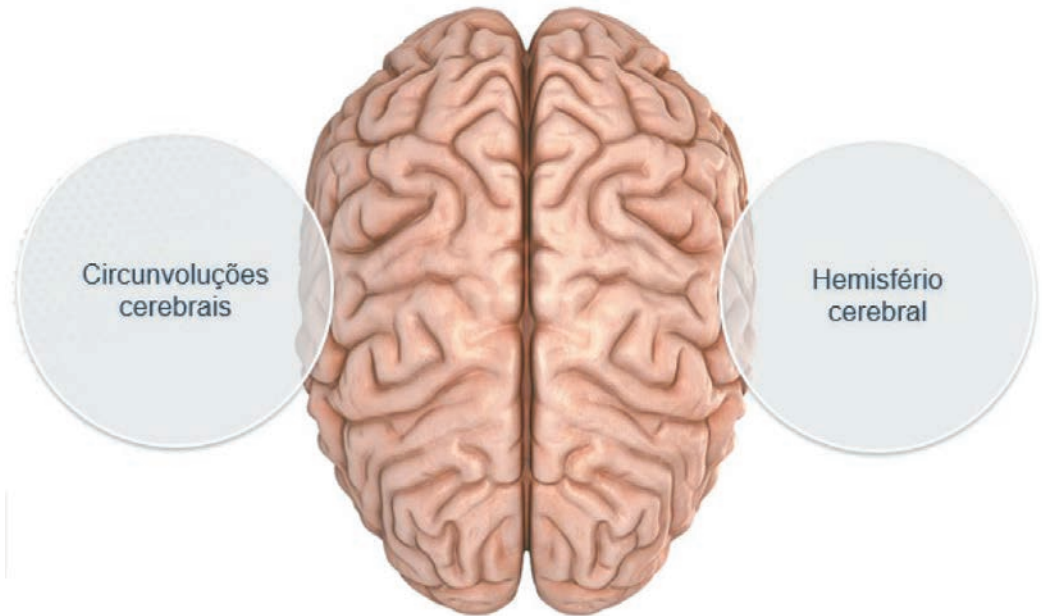
A estrutura do encéfalo é formada por: cérebro (telencéfalo), diencéfalo (tálamo, epitálamo e hipotálamo), mesencéfalo, ponte, bulbo (mielencéfalo) e cerebelo (metencéfalo).



# Hemisférios cerebrais

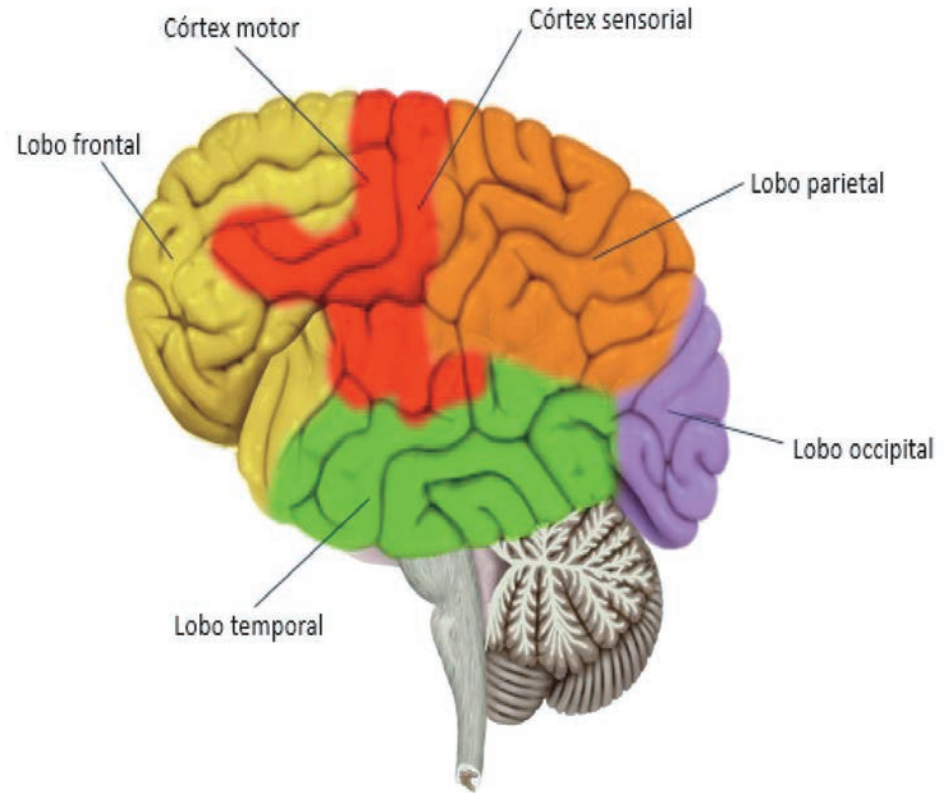
O córtex cerebral é enrugado e coberto de saliências chamadas circunvoluções, que triplicam sua área e permitem que caibam milhões de neurônios no cérebro.

No córtex cerebral, os impulsos nervosos são recebidos e analisados.



# Lobos do cérebro

Cada um dos hemisférios cerebrais é separado em lobos, que recebem o nome dos ossos cranianos que os recobrem: frontal, parietal, temporal e occipital.



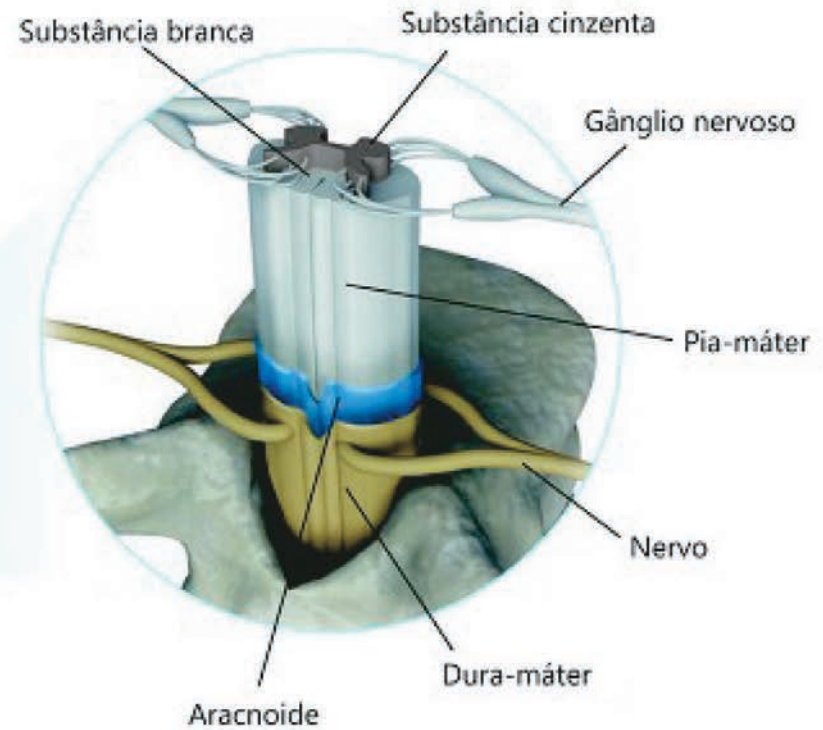
# Medula espinal

Ocupando o canal medular, dentro da coluna vertebral, a medula espinal conduz as informações colhidas nas várias regiões do corpo até o encéfalo, onde serão analisadas. Também conduz as informações no sentido contrário, as ordens elaboradas no encéfalo passam pela medula antes de chegarem ao seu destino. No corte transversal da medula, observa-se a substância cinzenta no centro, em formato de borboleta (ou forma de H). A substância branca localiza-se na parte externa.

# Vejam os



## Organização interna da medula espinal



Com base em seus estudos, elabore um artigo nas normas da ABN dando ênfase nos seguintes temas:

Sistema Nervoso;

Sistema Nervoso Central;

Sistema Nervoso Periférico.



## #FicaDica

Não esqueça:

Essa atividade deve ser apresentado para seu(sua) professor(a) quando retornar às aulas.