





## Querida Família



Estamos passando por um momento delicado, o qual envolve a saúde de todos, sem exceção.

Por isso, a contribuição de cada um é muito importante para que voltemos às nossas atividades normais na escola.

Tendo em vista que os estudantes ficarão em casa por um certo tempo, elaboramos algumas sugestões para inspirá-los na nova rotina.

Entendemos que manter uma rotina criativa ajudará, e muito, no retorno das atividades em sala de aula posteriormente.

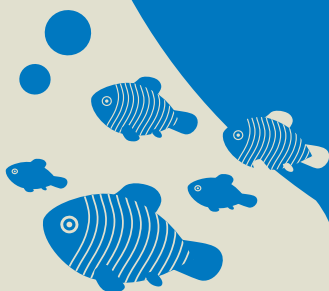
Vamos juntos embarcar nessa aventura?





Vamos ampliar a nossa bagagem de conhecimento? Hoje vamos estudar:  
Geografia

Bons estudos! 😊



# Geografia

## Banco de Questões – Canadá



**1.** Teste seus conhecimentos a respeito do Canadá:  
<https://rachacuca.com.br/quiz/35449/canada-i/>

**2.** Agora, resolva as questões propostas a seguir.

Sobre os aspectos populacionais do Canadá, assinale a alternativa correta.

- I. O Canadá é um país muito povoado, ou seja, apresenta uma grande população relativa.
- II. As áreas mais densamente povoadas do Canadá são as regiões dos Grandes Lagos e do Vale do Rio São Lourenço.
- III. Nos dias atuais, o crescimento da população é lento como resultado das baixas taxas de natalidade e da adoção de uma política de restrição à imigração.

- a) Apenas I é correta.
- b) Apenas II é correta.
- c) Apenas I e II são corretas.
- d) Apenas I e III são corretas.
- e) Apenas II e III são corretas.

# Geografia

Assinale a alternativa que completa corretamente as lacunas do texto abaixo.

Atualmente, cresce cada vez mais o número de grupos separatistas que lutam pela independência de certas regiões dentro de um país. Em virtude de diferentes processos de colonização protagonizados por \_\_\_\_\_, as tendências separatistas são atuantes no(a) \_\_\_\_\_, onde \_\_\_\_\_, de maioria francesa, reivindica uma posição especial.

- a) ingleses e franceses - Canadá - Quebec
- b) ingleses e franceses - Canadá - Ontário
- c) espanhóis e bascos - Espanha - o País Basco
- d) ingleses e espanhóis - Espanha - Gibraltar
- e) norte-americanos e franceses - Canadá - Quebec

Leia:

- I. Na margem direita do Rio São Lourenço, no Canadá, situam-se duas importantes cidades: Montreal e Quebec.
- II. Em Ottawa e Toronto estão instalados grandes setores industriais: siderúrgico, automobilísticos, químico, de papel, elétrico e eletrônico.
- III. Na porção mais central do território do Canadá, há concentrações industriais secundárias, principalmente voltadas à transformação de recursos naturais e aos produtos agrícolas.

Assinale a alternativa correta.

- a) Apenas a I está correta.
- b) A I e a II estão corretas.
- c) A I, a II e a III estão corretas.
- d) A I e a III estão corretas.

# Geografia

Analise os mapas ao lado e assinale a alternativa correta.

- a) A diferença na forma de divisão depende do posicionamento: no caso da América do Norte, Central e do Sul, dos aspectos culturais e da língua falada para divisão entre América Anglo-Saxônica e América Latina.
- b) Existe uma grande homogeneidade entre os países de cada bloco.
- c) Na América Latina, predominam os países de língua portuguesa.
- d) Na América Anglo-Saxônica, predominam os países de língua francesa.
- e) Ambas as divisões colocam, nos mesmos blocos, países com a política, a economia e a cultura similares.

