





Querida Família



Estamos passando por um momento delicado, o qual envolve a saúde de todos, sem exceção.

Por isso, a contribuição de cada um é muito importante para que voltemos às nossas atividades normais na escola.

Tendo em vista que os estudantes ficarão em casa por um certo tempo, elaboramos algumas sugestões para inspirá-los na nova rotina.

Entendemos que manter uma rotina criativa ajudará, e muito, no retorno das atividades em sala de aula posteriormente.

Vamos juntos embarcar nessa aventura?



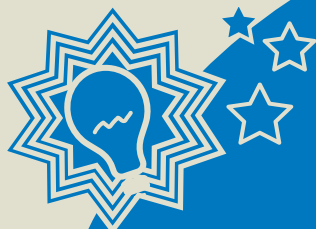


Sumário

Língua Portuguesa **5**

Ciências **10**

Matemática **12**



Querido(a) aluno(a),

Vamos ampliar a nossa bagagem de conhecimento?
Hoje vamos estudar:

- Língua Portuguesa
 - Ciências
 - Matemática



Bons estudos!



Língua Portuguesa

Vol. 2 – Capítulo 5

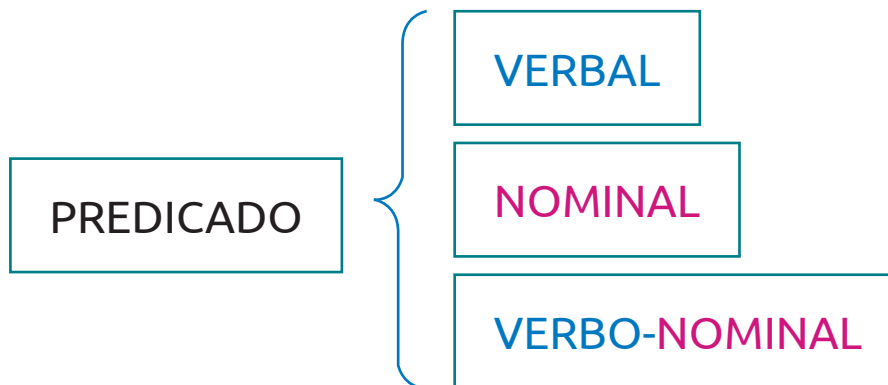
Oi!!!

Semana nova, ideias novas, novos aprendizados...

Nesta semana, vamos estudar dois tipos de
PREDICATIVO. Preparado(a)?

Língua portuguesa

Vamos estudar, primeiramente, o PREDICATIVO DO SUJEITO, mas, para isso, vale lembrar os tipos de predicado...



PREDICADO **VERBAL**: apresenta uma **ação** (verbo significativo) cometida ou sofrida pelo sujeito.

PREDICADO **NOMINAL**: apresenta uma **característica, qualidade** ou **estado** do sujeito.

PREDICADO **VERBO-NOMINAL**: apresenta uma ação e uma **característica, qualidade** ou **estado** do sujeito.

Língua portuguesa

O PREDICADO NOMINAL apresenta verbo de **ligação**. Alguns deles: ser, estar, permanecer, ficar...

Exs.: O coronavírus **está enfraquecido**.

Esta pandemia **é assustadora**!

Cientistas do mundo todo **permanecem atentos** às novas descobertas.

Ficaremos felizes e agradecidos com a descoberta da vacina contra esse novo coronavírus.

Você percebeu que nos **predicados nominais** (sublinhados **em verde**) os VERBOS indicam estado, característica, qualidade e NÃO ação do sujeito? Eles são chamados de VERBOS DE LIGAÇÃO.

VERBOS DE LIGAÇÃO ligam o sujeito ao seu **predicativo** (qualidade, estado, característica), que é geralmente expresso por um **adjetivo**. Nos exemplos dados, estão grafados **em ROSA**.

Língua portuguesa

Portanto, temos:

O coronavírus está enfraquecido.



SUJEITO



PREDICADO NOMINAL

ESTÁ = verbo de ligação

ENFRAQUECIDO = predicativo do sujeito

Esta pandemia é assustadora!



SUJEITO



PREDICADO NOMINAL

É = verbo de ligação

ASSUSTADORA = predicativo do sujeito

Língua portuguesa

Cientistas do mundo todo permanecem atentos às novas descobertas.

↓
SUJEITO

↓
PREDICADO NOMINAL

PERMANECEM = verbo de ligação
ATENTOS = predicativo do sujeito

Ficaremos felizes e agradecidos com a descoberta da vacina contra esse novo coronavírus.

↓
PREDICADO NOMINAL

FICAREMOS = verbo de ligação
FELIZES/ AGRADECIDOS = predicativo do sujeito

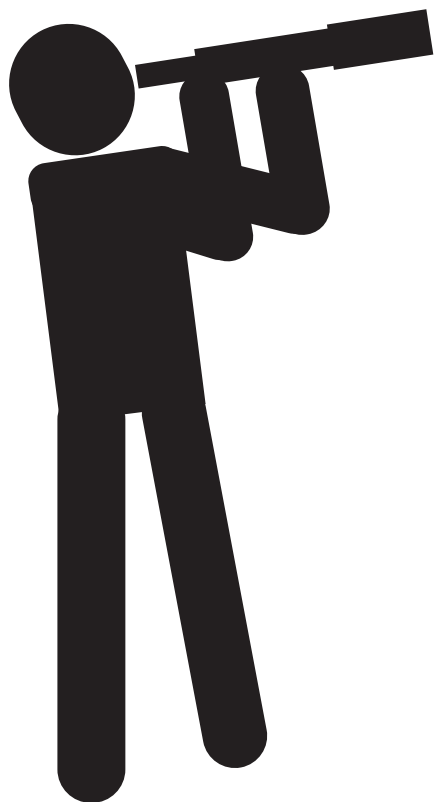
E por hoje é isso! Até amanhã!!!



Para se mexer:

Movimento anual do Sol e as estações do ano

Observar um belo pôr do sol é motivo de deleite e contemplação para a maioria das pessoas. Quem tem oportunidade de fazê-lo amiúde pode perceber o deslocamento diário do local em que o Sol se põe, fazendo uma oscilação completa em torno do ponto Oeste no período de um ano. Será que essa oscilação tem a mesma amplitude em todo lugar da Terra? Se pudéssemos ver as estrelas junto ao Sol, veríamos seu lento movimento entre elas. Os antigos deram o nome de eclíptica à trajetória descrita pelo Sol entre as estrelas ao longo do ano. Há cinco séculos sabemos que o movimento do Sol ao longo da eclíptica é um movimento aparente, reflexo do movimento da Terra em torno dele. Ao percorrer sua órbita, a Terra passa por um ciclo de estações, em que se alternam os hemisférios que são mais aquecidos pelo Sol. Por que acontecem as estações do ano?



Para ir além:

Desafio

Vocês voltaram no tempo e encontraram a civilização Nhamandu. Os habitantes dessa civilização estão com um problema: eles precisam saber quando ocorrem as estações do ano para facilitar o planejamento das atividades agrícolas.

Ajude-os a resolver esse problema. A civilização Nhamandu vive no ano de 2.500 a.C.

Matemática

Para se mexer:

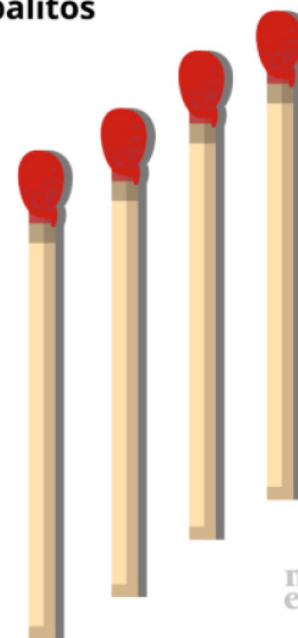
Desafio

Quadrados de palitos

1° Construa 1 quadrado em que a medida do seu lado corresponda a 1 palito.

2° Construa outro quadrado com o dobro de palitos usados anteriormente.

3° Com a mesma quantidade palitos do 1° quadrado, organize-os dentro do 2° quadrado, formando outros quadrados com a mesma medida do 1°.



nova
escola

Para ir além:

Analise e faça o que se pede.

- ▶ O que cada palito representa no quadrado?
- ▶ Você consegue verificar alguma relação entre a quantidade de palitos e o tamanho do quadrado para preencher internamente cada quadrado?
- ▶ Um quadrado com o dobro da medida de lado do outro quadrado tem área quantas vezes maior em relação a esse mesmo quadrado?
- ▶ Para os retângulos as relações de proporcionalidade entre lado e perímetro, prevalecem como no quadrado? Por quê?



Que bom ter a sua companhia nesta grande viagem do conhecimento. Por hoje é só! Veja o que vamos estudar amanhã:

- Língua Portuguesa
 - Matemática
 - História
- Até amanhã!

