





## Querida Família



Estamos passando por um momento delicado, o qual envolve a saúde de todos, sem exceção.

Por isso, a contribuição de cada um é muito importante para que voltemos às nossas atividades normais na escola.

Tendo em vista que os estudantes ficarão em casa por um certo tempo, elaboramos algumas sugestões para inspirá-los na nova rotina.

Entendemos que manter uma rotina criativa ajudará, e muito, no retorno das atividades em sala de aula posteriormente.

Vamos juntos embarcar nessa aventura?





# História

Olá, querido(a) aluno(a)! Agora que você conheceu um pouco dessas milenares culturas asiáticas, quero convidar você a entender a relação que os portugueses tiveram com cada uma dessas culturas. Para isso, leia as páginas 30 a 34 do seu livro. Em seguida, construa um mapa mental, identificando as principais características desse **contato entre os portugueses e os povos da Índia, China e Japão.**

# história

Agora que você explorou um pouco dessa história, assinalando **V** para as afirmativas verdadeiras e **F** para as falsas.

- a) ( ) O grande interesse dos portugueses chegarem à Índia era a comercialização de produtos.
- b) ( ) O primeiro português a chegar à Índia foi Vasco da Gama.
- c) ( ) A propagação da religião católica era foco dos portugueses nos territórios asiáticos.
- d) ( ) Os portugueses nunca conseguiram chegar à cidade de Macau.
- e) ( ) A chegada dos portugueses ao Japão foi proposital, logo após terem observado o país no mapa.
- f) ( ) Os portugueses foram expulsos do Japão no século XVII por questões religiosas.
- g) ( ) Os holandeses disputaram o território chinês com os portugueses para obter o domínio lucrativo do comércio de especiarias.
- h) ( ) As cidades indianas conquistadas pelos portugueses no século XVI foram: Diu, Damão, Mumbai, Goa, Calcuta e Cochim.

Você sabia que na China e no Japão existem muitas pessoas que falam português? Que tal fazer uma pesquisa sobre isso? Busque informações e estatísticas, como: a quantidade de pessoas que falam português nesses países; de onde essas famílias vieram; o que fazem na China e no Japão. Anote os dados em seu caderno.

## GABARITO

Queridos alunos (as), segue o gabarito das atividades de hoje.

**1)** Mapa mental com as principais características encontradas pelo aluno.

**2)** Tabela:

**a)** ( V )

**c)** ( V )

**e)** ( F )

**g)** ( F )

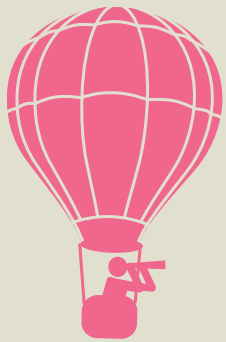
**b)** ( V )

**d)** ( F )

**f)** ( V )

**h)** ( V )

**3)** Pesquisa realizada pelo aluno.



Que bom ter a sua companhia nesta grande  
viagem do conhecimento.

Por hoje é só! Veja o que vamos estudar  
amanhã!

- Geografia
- Até amanhã!

